


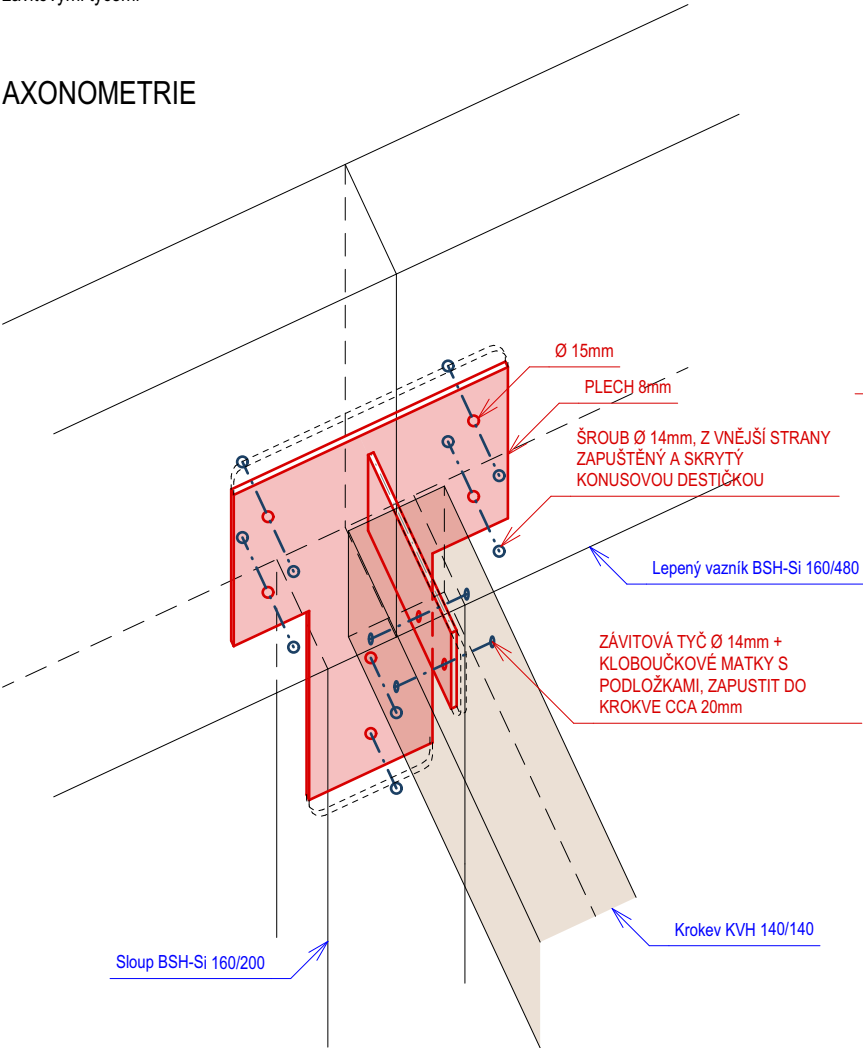
název akce:		LIDICKÉ NÁMĚSTÍ v Rychnově nad Kněžnou		VÝŠKOVÉ ÚDAJE JSOU V BpV	
investor:		Město Rychnov nad Kněžnou, Havlíčkova 136, 516 01 Rychnov nad Kněžnou		stupeň PD:	DPS
místo stavby:		ulice Mírová, Lidické náměstí, Rychnov nad Kněžnou		č. projektu:	22.109
stupeň PD:		Dokumentace pro provádění stavby		razítko a podpis:	
generální projektant:		Archforma s.r.o. Nad Šárkou 782/60, 160 00, Praha 6,		autorský tým:	
				Ing. arch. Tomáš Harom Ing. arch. Dominika Otevřelová	
oddíl PD:		13 ZÁMEČNICKÉ VÝROBKY			
odpovědný projektant:		Ing. arch. Tomáš Harom, ČKA 04 056 e-mail: harom@ateliervas.cz			
vypracoval:		Ing. arch. Dominika Otevřelová			
stav. objekt:		datum vydání / revize:		03/2025	
název výkresu:		měřítko:		ozn.: D.1.1.14	
ZÁMEČNICKÉ VÝROBKY					

Ozn.	Specifikace	Počet	Materiál a povrchová úprava
Z.01 A	Napojení lepených vazníků na sloup; připojení krokví k vazníkům	4	Ocel S235-J2, povrchová úprava FeZn
Z.01 B	Napojení lepených vazníků na sloup; připojení krokví k vazníkům; úchyt zavětrování	8	Ocel S235-J2, povrchová úprava FeZn
Z.02	Připojení krokví k vazníkům	84	Ocel S235-J2, povrchová úprava FeZn
Z.03	Napojení lepeného vazníku na sloup - nároží	4	Ocel S235-J2, povrchová úprava FeZn
Z.04	Napojení lepených vazníků v nároží	2	Ocel S235-J2, povrchová úprava FeZn
Z.05	Konstrukční kotvení ke stěně objektu (v místě sloupu)	8	Ocel S235-J2, povrchová úprava FeZn
Z.06 A	Zavětrování příčné - kotvení horní - SO.02	6	Ocel S235-J2, povrchová úprava FeZn
Z.06 B	Zavětrování příčné - kotvení spodní	14	Ocel S235-J2, povrchová úprava FeZn
Z.06 C	Uchycení táhla - vidlice s vnitřním závitem	44	Ocel S235-J2, povrchová úprava FeZn
Z.06 D	Napínací matice táhla	22	Ocel S235-J2, povrchová úprava FeZn
Z.06 E	Ocel. táhlo - tyč. Ø 10 mm se závitem - délka cca 3,0 m	12	Ocel S235-J2, povrchová úprava FeZn
Z.07 A	Zavětrování podélné - kotvení horní "levé"	4	Ocel S235-J2, povrchová úprava FeZn
Z.07 B	Zavětrování podélné - kotvení spodní "levé"	4	Ocel S235-J2, povrchová úprava FeZn
Z.07 C	Zavětrování podélné - kotvení horní "pravé"	4	Ocel S235-J2, povrchová úprava FeZn
Z.07 D	Zavětrování podélné - kotvení spodní "pravé"	4	Ocel S235-J2, povrchová úprava FeZn
Z.07 E	Ocel. táhlo - tyč. Ø 10 mm se závitem - délka cca 7,5 m	6	Ocel S235-J2, povrchová úprava FeZn
Z.07 F	Ocel. táhlo - tyč. Ø 10 mm se závitem - délka cca 3,7 m (zavětrování podélné SO.02)	4	Ocel S235-J2, povrchová úprava FeZn
Z.08	Základová patka sloupu - nastavitelná - systémový výrobek	20	Ocel S235-J2, povrchová úprava FeZn
Z.09 A	Žaluzie - kotvení žaluzie na sloup	80	Ocel S235-J2, povrchová úprava FeZn
Z.09 B	Žaluzie - kotvení žaluzie v 1/2 délky pole	7	Ocel S235-J2, povrchová úprava FeZn
Z.09 C	Žaluzie - podepření žaluzie	15	Ocel S235-J2, povrchová úprava FeZn
Z.10	Napojení lepených vazníků na sloup - středový	1	Ocel S235-J2, povrchová úprava FeZn
Z.11	Napojení lepeného vazníku na sloup - koncový	2	Ocel S235-J2, povrchová úprava FeZn
Z.12	Základová patka sloupu (konzola)	3	Ocel S235-J2, povrchová úprava FeZn
Z.13	Lanková treláž: - nosný profil UPE80 pro uchycení lanek; ocel S235-J2, RAL 7016 antracit - 1 ks - lanko + oko + lanková koncovka; nerez - 13 ks	1 komplet	nerez; Ocel S235-J2, povrchová úprava FeZn + barva RAL 7043 dopravní šedá
Z.14 A	Houpací lavice - nosný ocelový rám, 3x HEB 120	1	Ocel S235-J2, povrchová úprava FeZn + barva RAL 7043 dopravní šedá
Z.14 B	Závěs houpačky	2	viz výrobek, práškové lakování, černá
Z.14 C	Lavice	1	Ocel S235-J2, povrchová úprava FeZn + barva RAL 7043 dopravní šedá dřevo - JAToba FSC
Z.14 D	Řetěz houpačky - nerez, DIN 766/A4	7,3 m	nerez

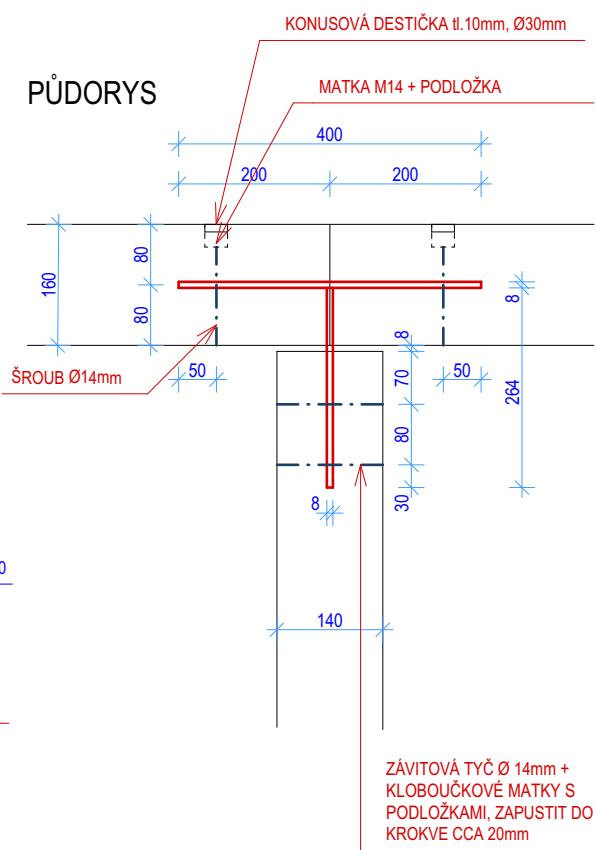
Z.01 A - Napojení lepených vazníků na sloup; připojení krokví k vazníkům

- plech tl. 8mm, šrouby Ø14 mm, otvory v plechu Ø15 mm, šrouby z vnější strany zakrýt konusovou destičkou (dřevěnou krytkou)
- nejprve upevnit prvek do sloupu, poté zvrchu navléknout vazník a upevnit, poté zespoda navléknout krokve a prošroubovat závitovými tyčemi

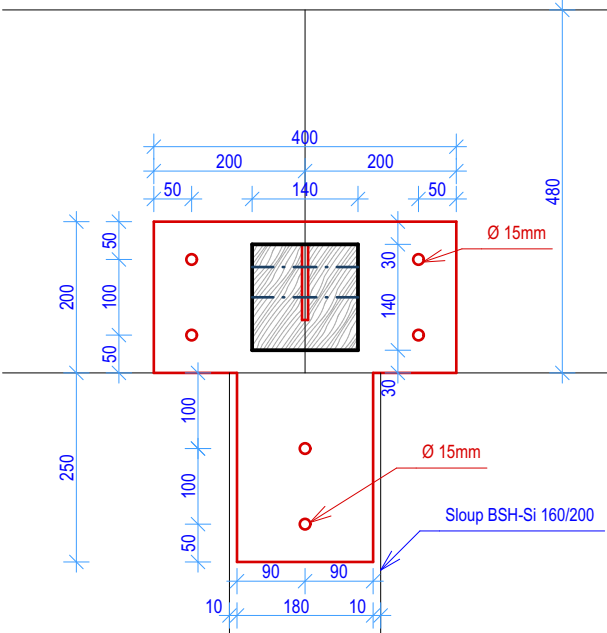
AXONOMETRIE



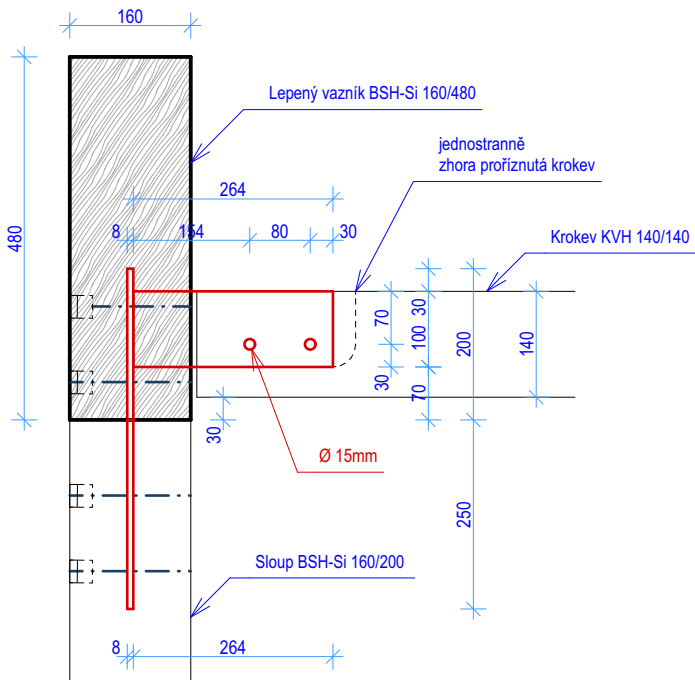
PŮDORYS



POHLED ČELNÍ



POHLED BOČNÍ

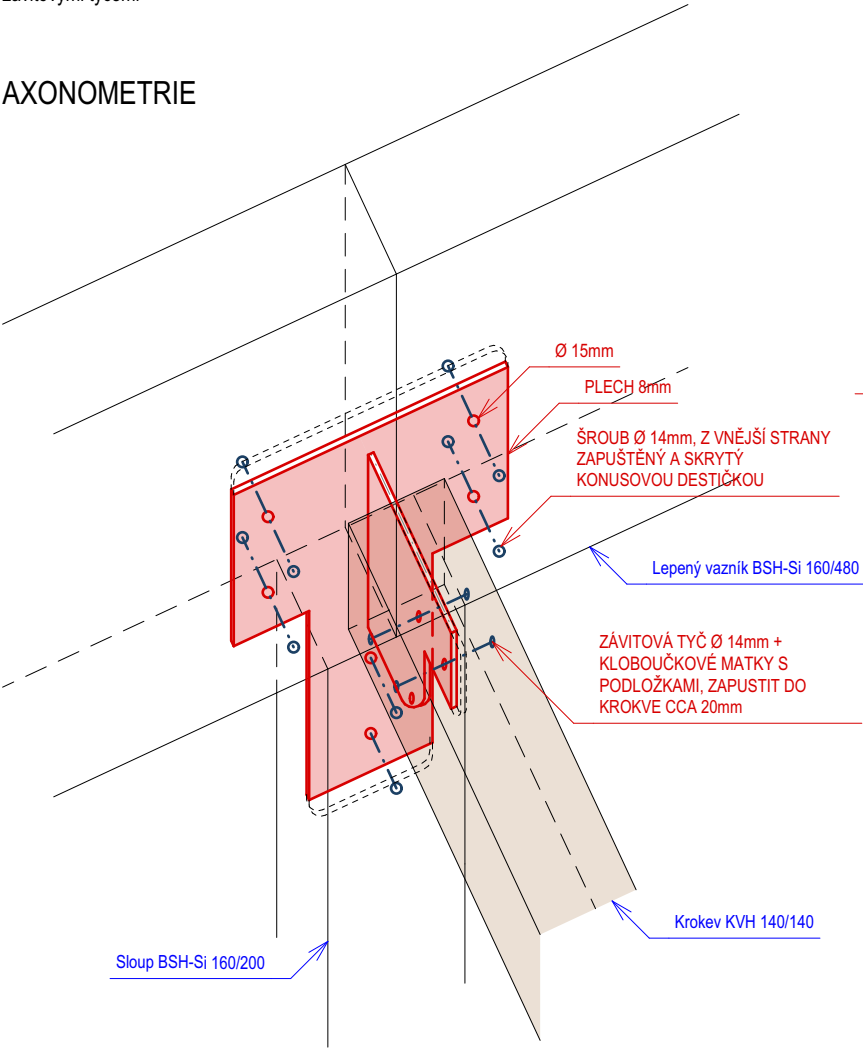


stav. objekt:	datum vydání / revize: 29.03.2025 /	
název výkresu: Z.01 A	formát:	ozn.: 02
TENTO VÝKRES JE DLE AUTORSKÉHO ZÁKONA MAJETKEM ZPRACOVATELE DOKUMENTACE, JEHO KOPÍROVÁNÍ A ROZŠÍŘOVÁNÍ JE MOŽNÉ POUZE SE SOUHLASEM AUTORA PROJEKTU.		

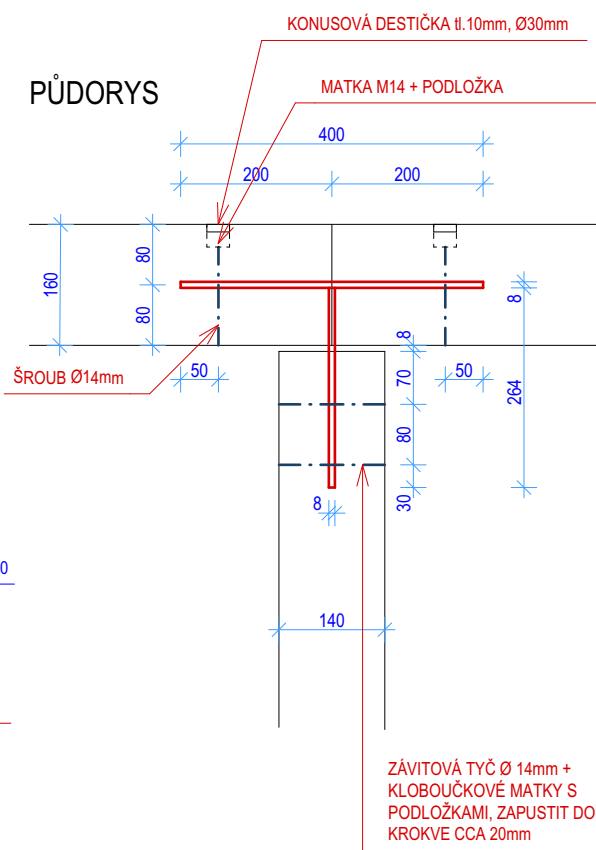
Z.01 B - Napojení lepených vazníků na sloup; připojení krokví k vazníkům; úchyt zavětrování

- plech tl. 8mm, šrouby Ø14 mm, otvory v plechu Ø15 mm, šrouby z vnější strany zakrýt konusovou destičkou (dřevěnou krytkou)
- nejprve upevnit prvek do sloupu, poté zvrchu navléknout vazník a upevnit, poté zespoda navléknout krokve a prošroubovat závitovými tyčemi

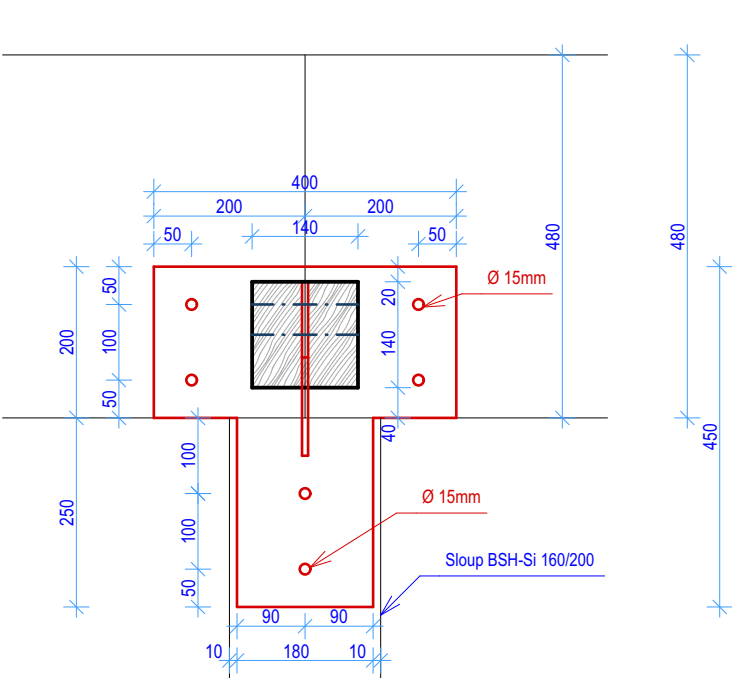
AXONOMETRIE



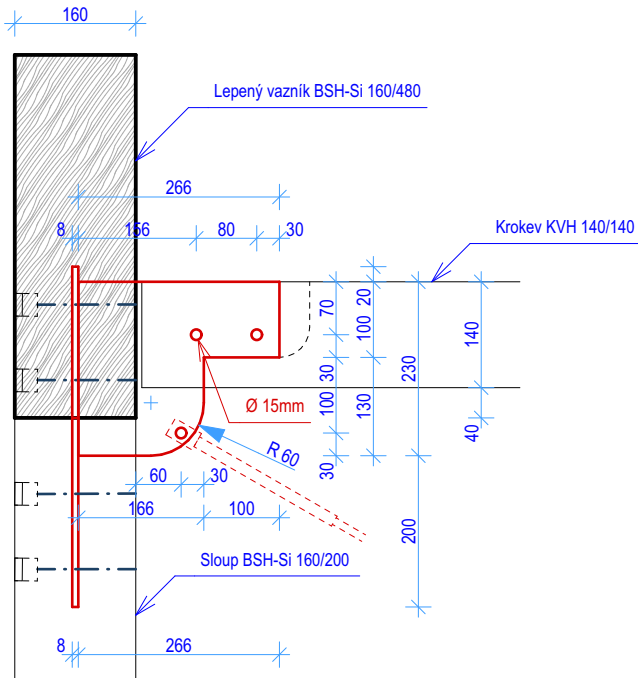
PŮDORYS



POHLED ČELNÍ



POHLED BOČNÍ

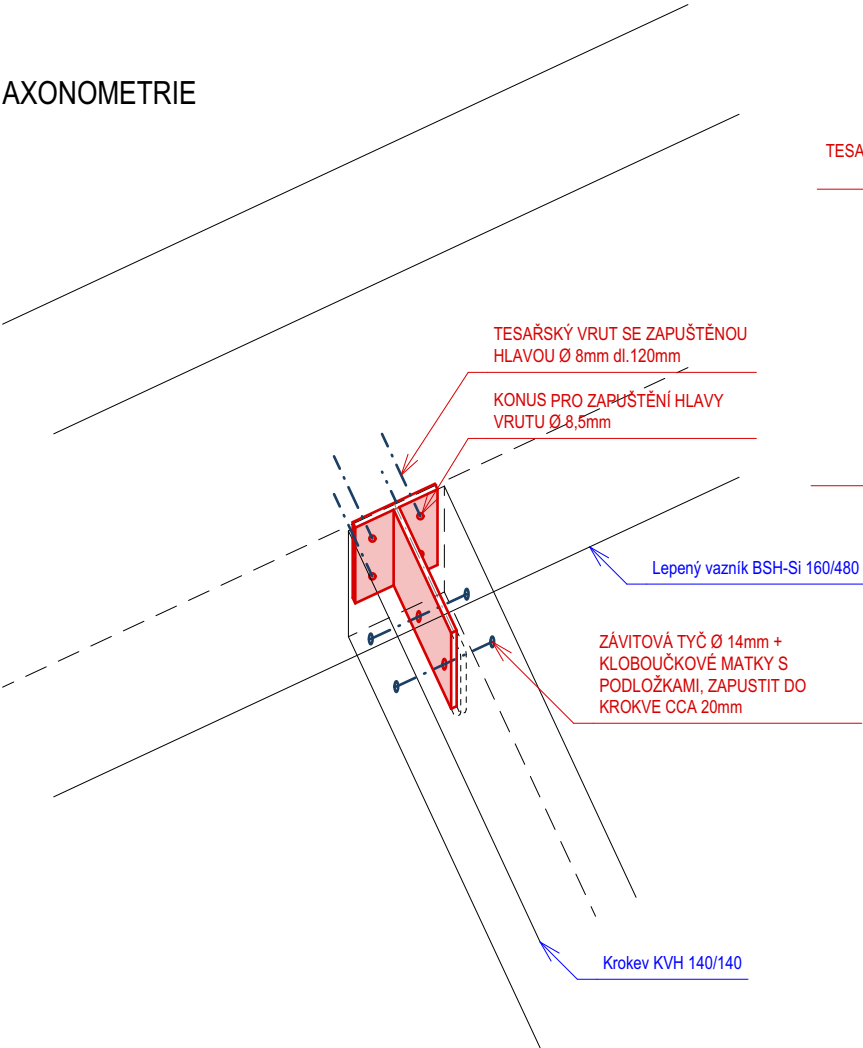


stav. objekt:	datum vydání / revize: 29.03.2025 /		
název výkresu: Z.01 B	formát:	ozn.:	03
TENTO VÝKRES JE DLE AUTORSKÉHO ZÁKONA MAJETKEM ZPRACOVATELE DOKUMENTACE, JEHO KOPÍROVÁNÍ A ROZŠÍŘOVÁNÍ JE MOŽNÉ POUZE SE SOUHLASEM AUTORA PROJEKTU.			

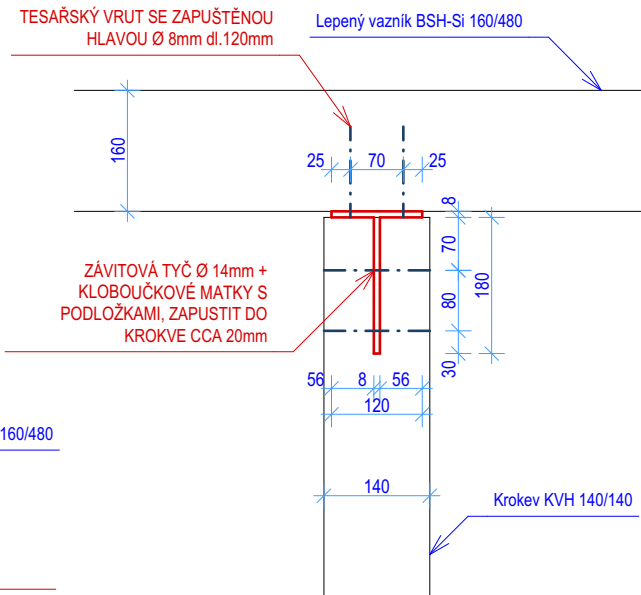
Z.02 - Připojení krokví k vazníkům

- plech tl. 8mm, závitová tyč Ø14 mm, otvory v plechu Ø15 mm
- nejprve připevnit kotvu k vazníku, poté zespoda navléknout krokev a prošroubovat závitovými tyčemi

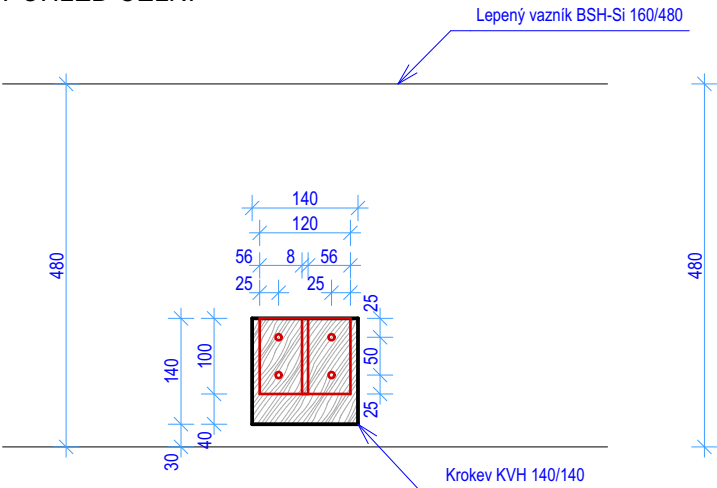
AXONOMETRIE



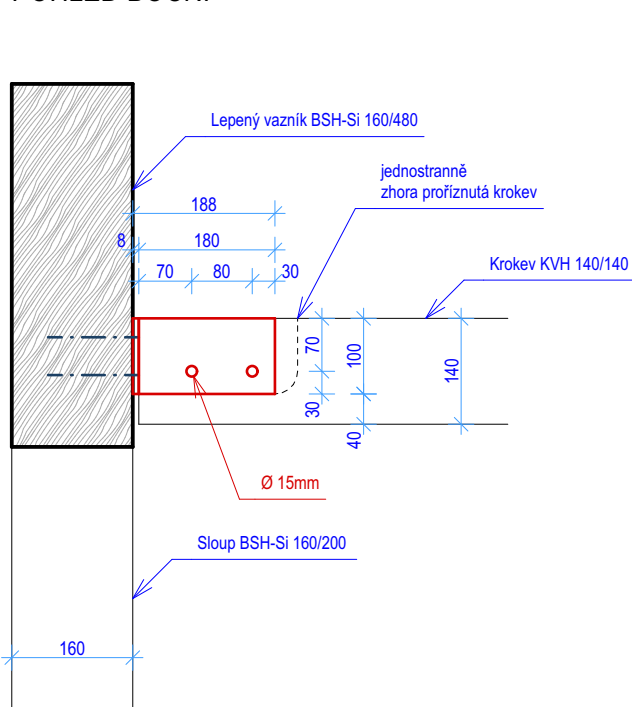
PŮDORYS



POHLED ČELNÍ



POHLED BOČNÍ

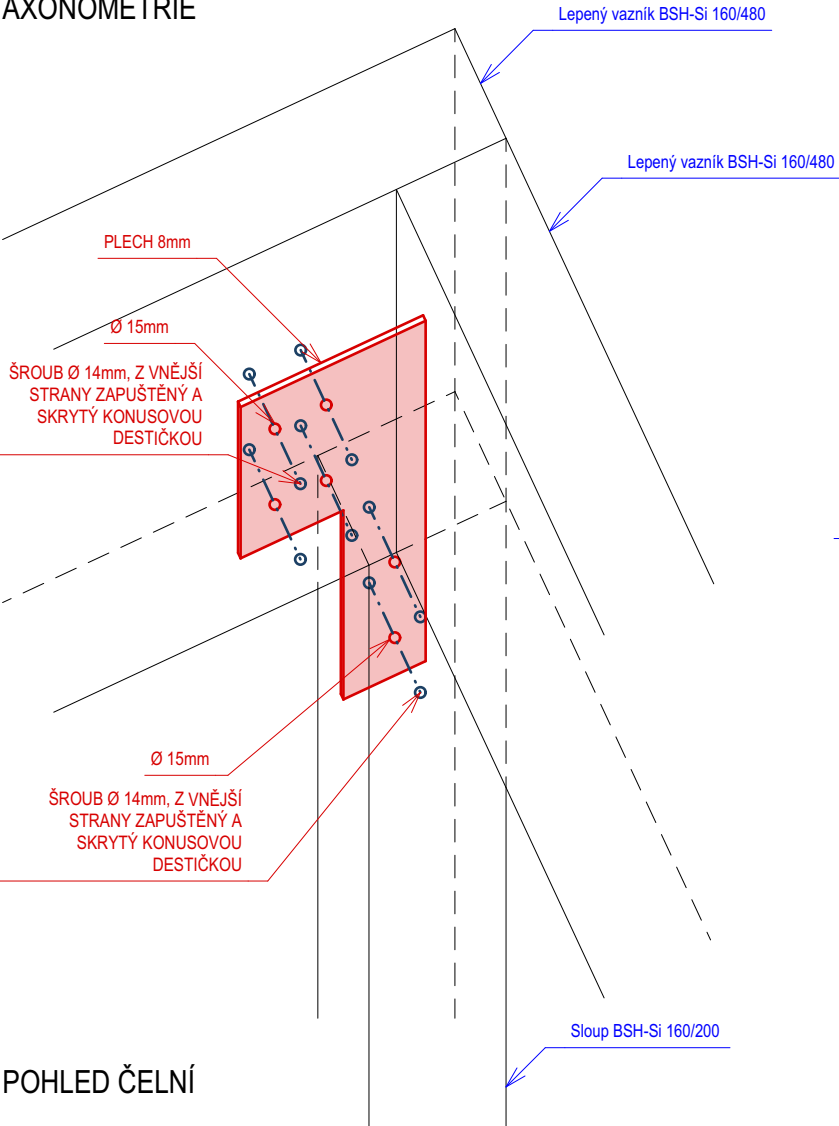


stav. objekt:	datum vydání / revize:	29.03.2025 /
název výkresu: Z.02	formát:	ozn.: 04
TENTO VÝKRES JE DLE AUTORSKÉHO ZÁKONA MAJETKEM ZPRACOVATELE DOKUMENTACE, JEHO KOPÍROVÁNÍ A ROZŠÍŘOVÁNÍ JE MOŽNÉ POUZE SE SOUHLASEM AUTORA PROJEKTU.		

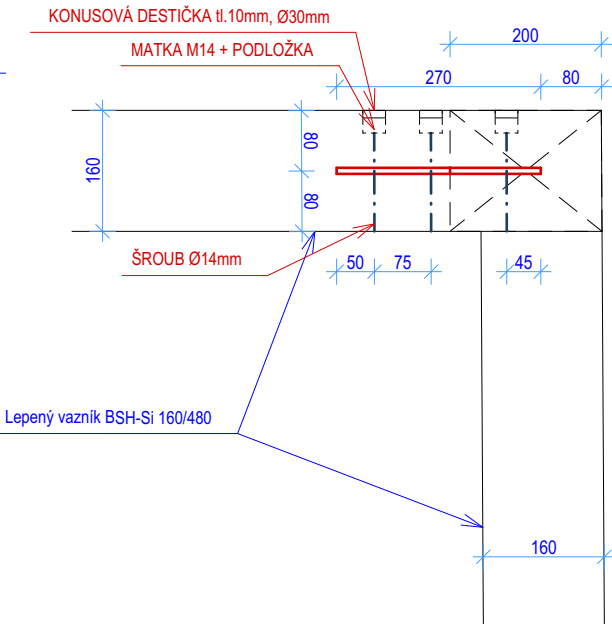
Z.03 - Napojení lepeného vazníku na sloup - nároží

- plech tl. 8mm, šroub Ø14 mm, otvory v plechu Ø15 mm, šrouby z vnější strany zakrýt konusovou destičkou (dřevěnou krytkou)

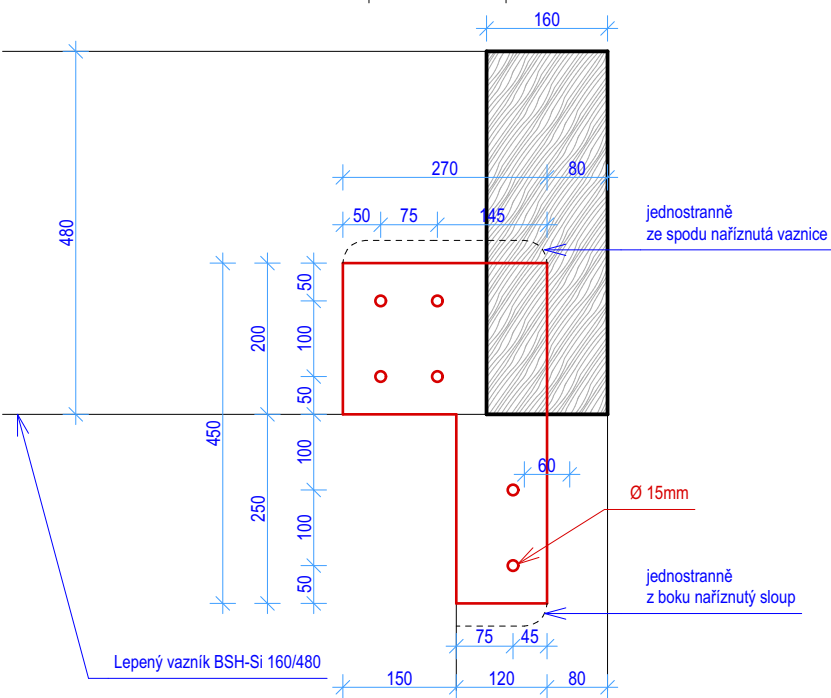
AXONOMETRIE



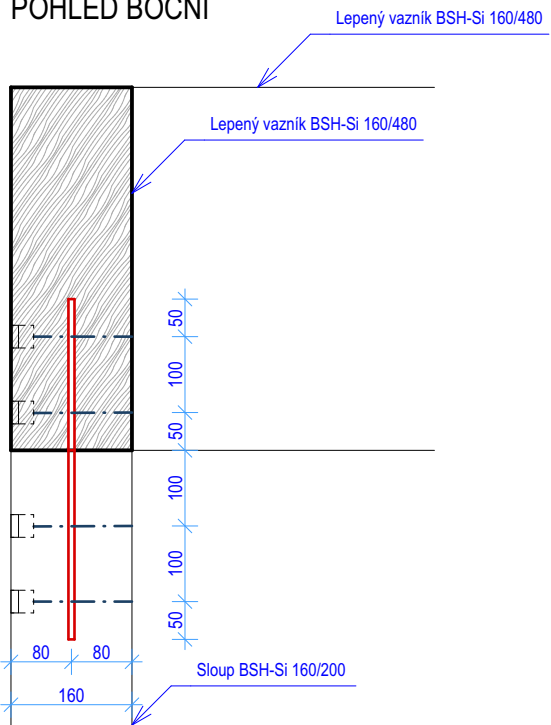
PŮDORYS



POHLED ČELNÍ



POHLED BOČNÍ

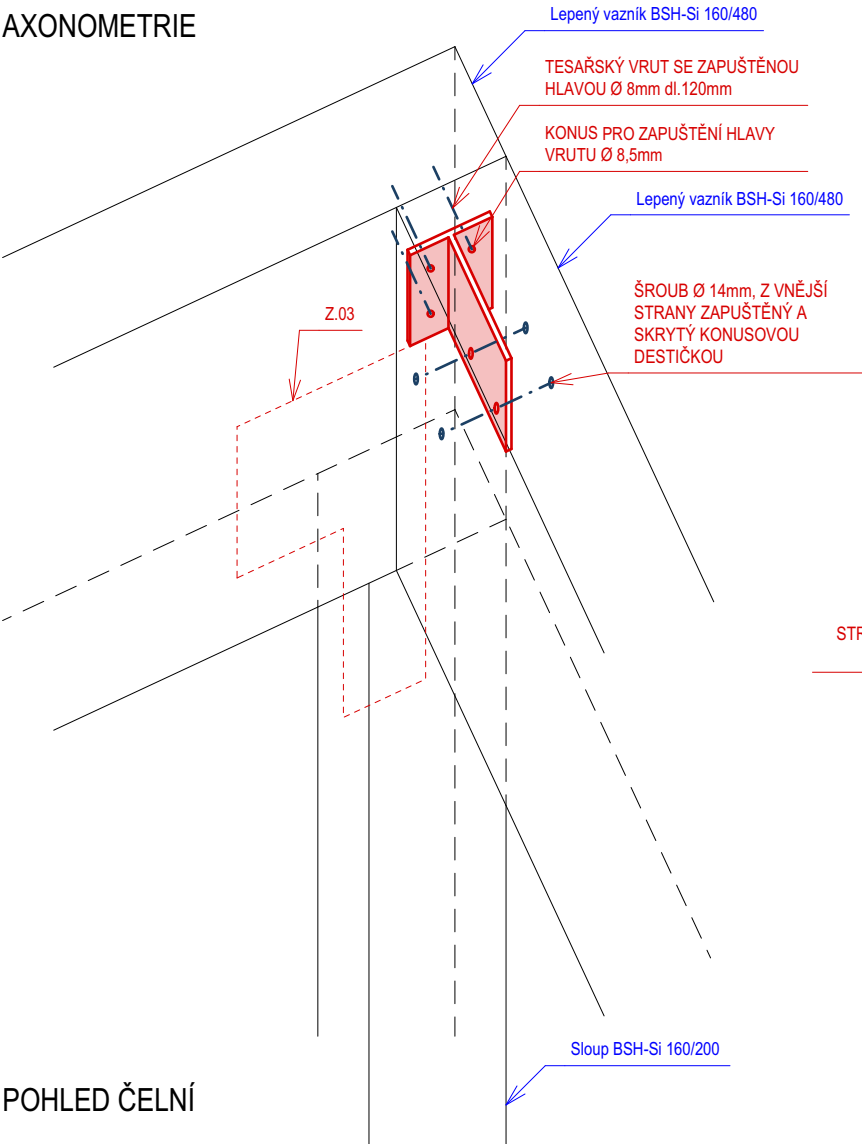


stav. objekt:	datum vydání / revize: 29.03.2025 /		
název výkresu: Z.03	formát:	ozn.:	05
TENTO VÝKRES JE DLE AUTORSKÉHO ZÁKONA MAJETKEM ZPRACOVATELE DOKUMENTACE, JEHO KOPIROVÁNÍ A ROZŠÍŘOVÁNÍ JE MOŽNÉ POUZE SE SOUHLASEM AUTORA PROJEKTU.			

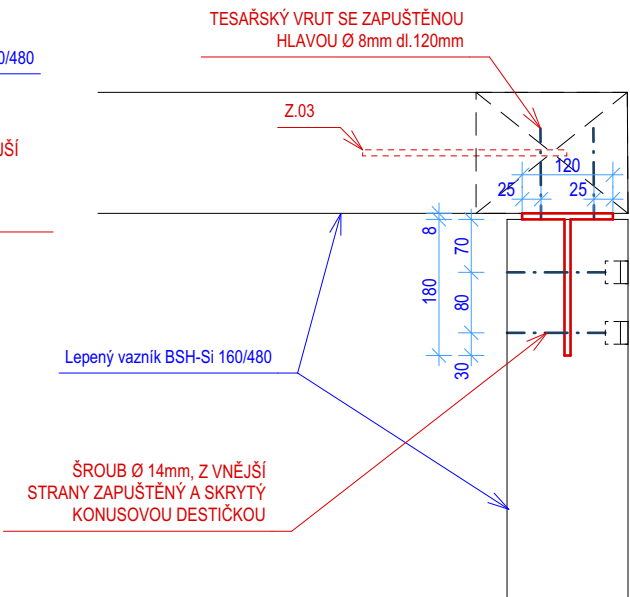
Z.04 - Napojení lepených vazníků v nároží

- plech tl. 8mm; vruty Ø 8mm dl. 120mm; šroub Ø14 mm, otvory v plechu Ø15 mm, šrouby z vnější strany zakrýt konusovou destičkou (dřevěnou krytkou)

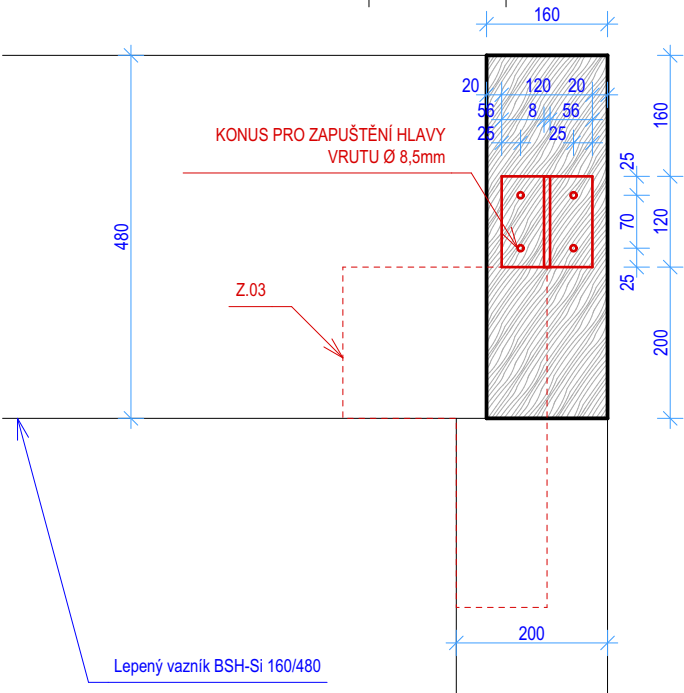
AXONOMETRIE



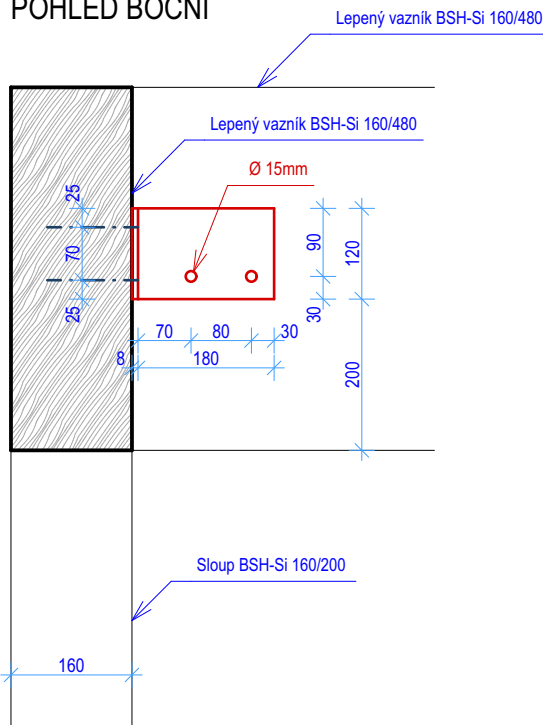
PŮDORYS



POHLED ČELNÍ



POHLED BOČNÍ

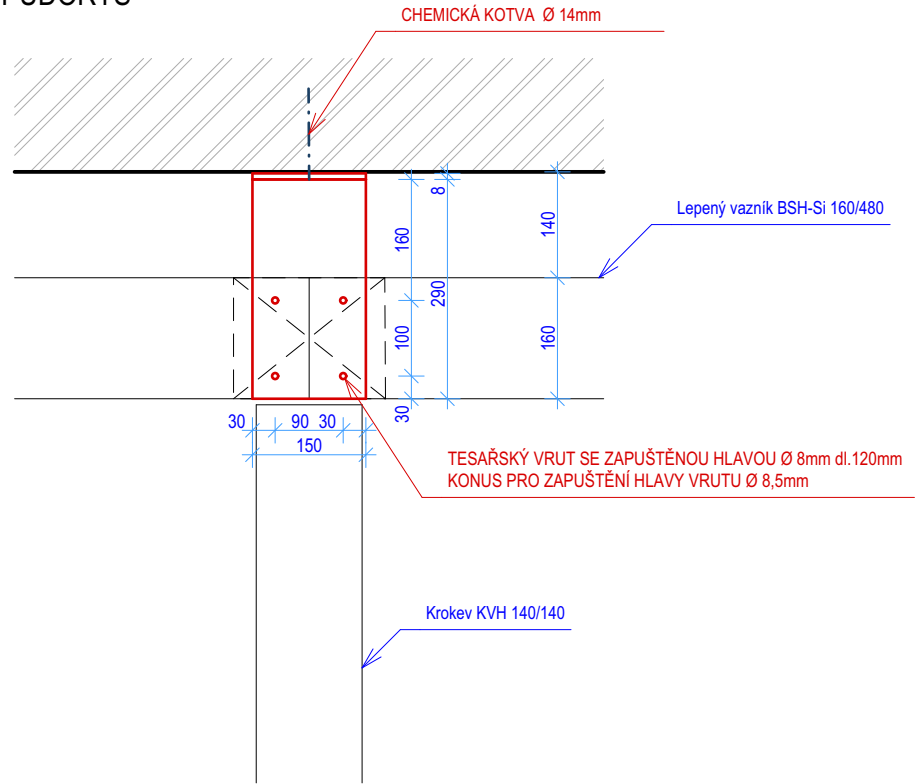


stav. objekt:		datum vydání / revize:		29.03.2025 /
název výkresu:	Z.04	formát:	ozn.:	06
TENTO VÝKRES JE DLE AUTORSKÉHO ZÁKONA MAJETKEM ZPRACOVATELE DOKUMENTACE, JEHO KOPIROVÁNÍ A ROZŠÍŘOVÁNÍ JE MOŽNÉ POUZE SE SOUHLASEM AUTORA PROJEKTU.				

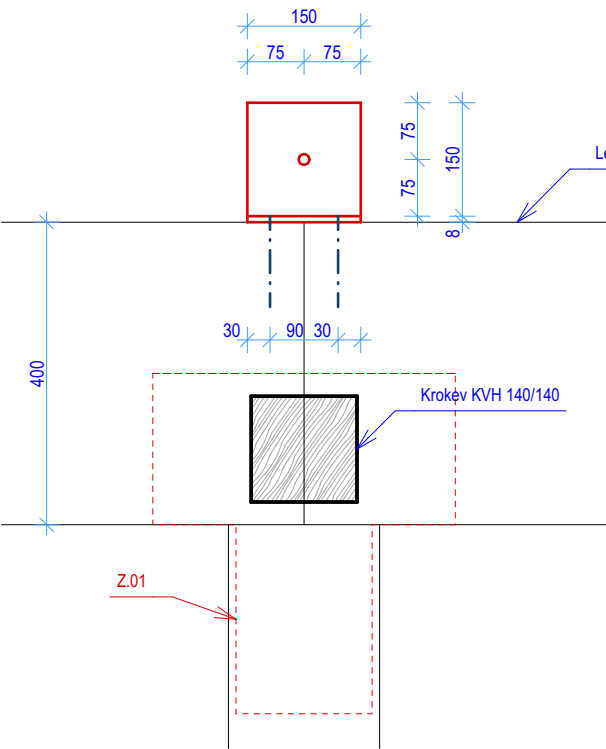
Z.05 - Konstrukční kotvení ke stěně objektu (v místě sloupu)

- plech tl. 8mm; chemická kotva Ø14 mm; vruty Ø 8mm dl. 120mm

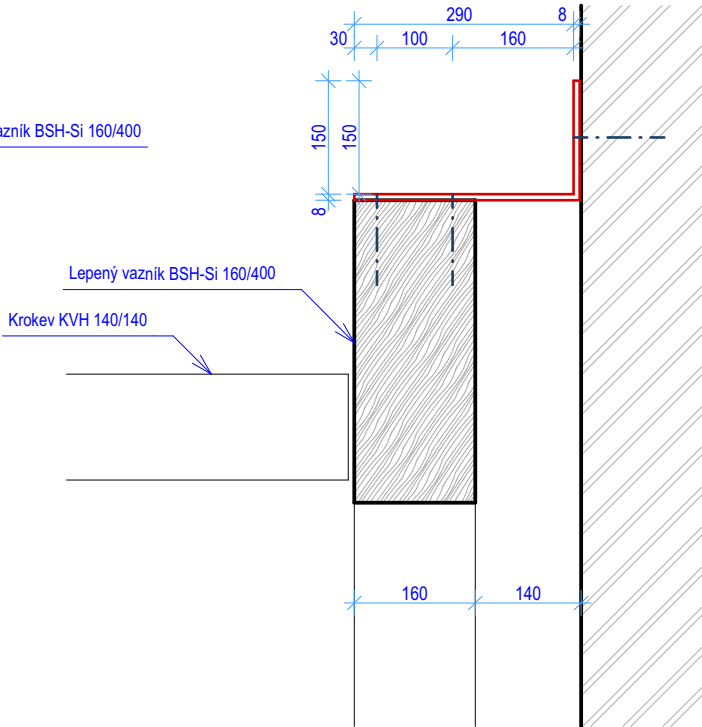
PŮDORYS



POHLED ČELNÍ



POHLED BOČNÍ



stav. objekt:		datum vydání / revize:		29.03.2025 /
název výkresu:	Z.05	formát:	ozn.:	07
TENTO VÝKRES JE DLE AUTORSKÉHO ZÁKONA MAJETKEM ZPRACOVATELE DOKUMENTACE, JEHO KOPÍROVÁNÍ A ROZŠÍŘOVÁNÍ JE MOŽNÉ POUZE SE SOUHLASEM AUTORA PROJEKTU.				

Z.06 - Zavětrování příčné

- plech tl. 8mm; vruty Ø 8mm dl. 120mm,
- táhla - závitová tyč M10
- Z.06 A Kotvení horní (pouze u SO.02 - altán)
- Z.06 B Kotvení spodní
- Z.06 C Vidlice s vnitřním závitem M10
- Z.06 D Napínací matice M10
- Z.06 E Ocel. táhlo - tyč. Ø 10mm

Lepený vazník BSH-Si 160/480

Z.01 B

800

Krokev KVH 140/140

Z.06 E

Sloup BSH-Si 160/200

Z.06 B

SO.02

Z.06 A

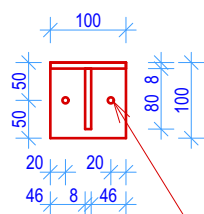
Z.06 E

800

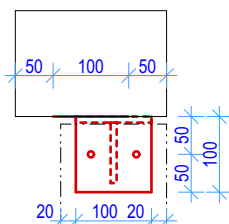
Z.06 B

Z.06 A (pouze u SO.02)

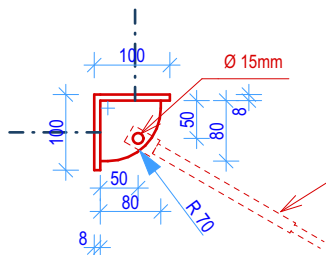
POHLED ČELNÍ



PŮDORYS



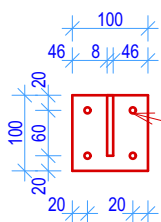
POHLED BOČNÍ



Vidlice s vnitřním závitem M10

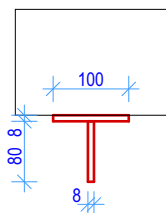
Z.06 B

POHLED ČELNÍ

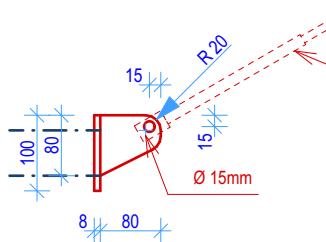


TESAŘSKÝ VRUT SE ZAPUŠTĚNOU HLAVOU Ø 8mm dl.120mm

PŮDORYS

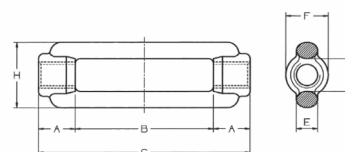
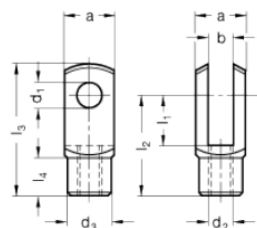


POHLED BOČNÍ



Vidlice s vnitřním závitem M10

Z.06 C VIDLICE S VNITŘNÍM ZÁVITEM M10 - systémový výrobek Z.06 D NAPÍNAČÍ MATICE M10 - systémový výrobek



Z.06 E OCEL. TÁHLO - TYČ. Ø 10 mm SE ZÁVITEM - délka cca 2,6-3,6 m dle umístění

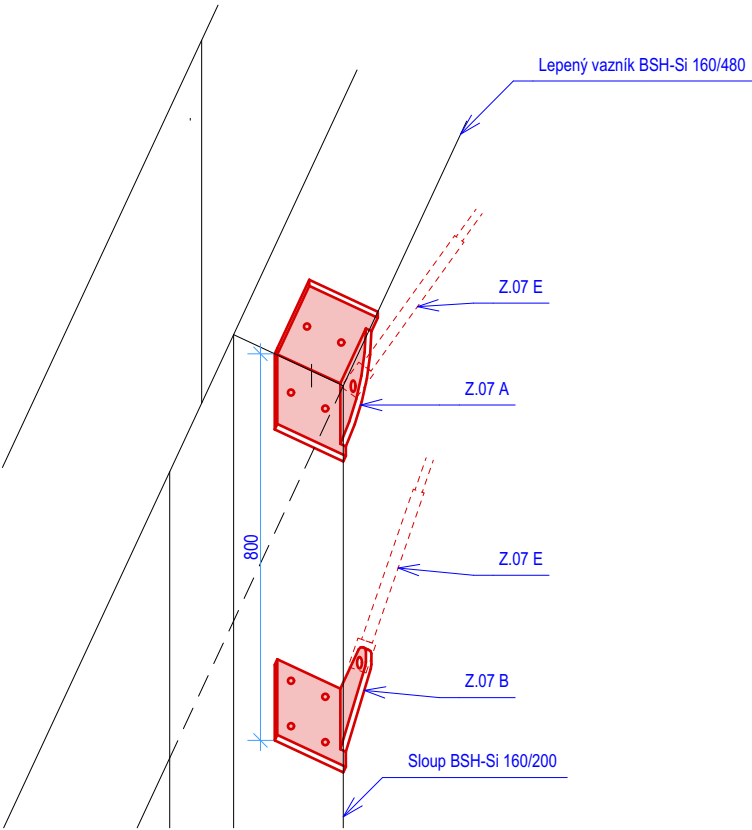
stav. objekt:	datum vydání / revize: 29.03.2025 /		
název výkresu: Z.06	formát:	ozn.:	08

TENTO VÝKRES JE DLE AUTORSKÉHO ZÁKONA MAJETKEM ZPRACOVATELE DOKUMENTACE, JEHO KOPÍROVÁNÍ A ROZŠÍŘOVÁNÍ JE MOŽNÉ POUZE SE SOUHLASEM AUTORA PROJEKTU.

Z.07 - Zavětrování podélné

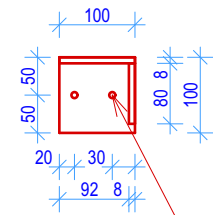
- plech tl. 8mm; vruty Ø 8mm dl. 120mm

- Z.07 A Kotvení horní "levé"
- Z.07 B Kotvení spodní "levé"
- Z.07 C Kotvení horní "pravé"
- Z.07 D Kotvení spodní "pravé"
- Z.06 C Vidlice s vnitřním závitem M10
- Z.06 D Napínací matice M10
- Z.07 E Ocel. táhlo - tyč. Ø 10mm

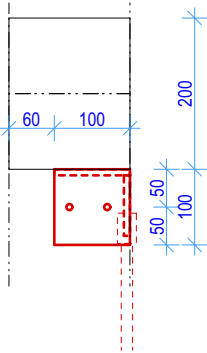


Z.07 A

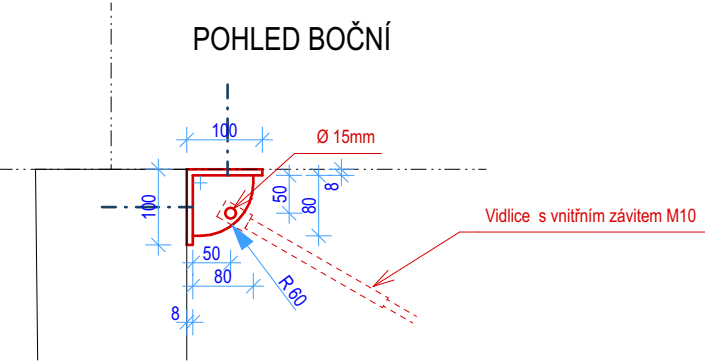
POHLED ČELNÍ



PŮDORYS

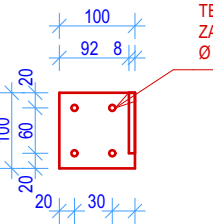


POHLED BOČNÍ

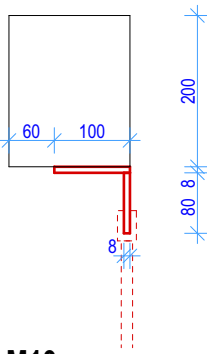


Z.07 B

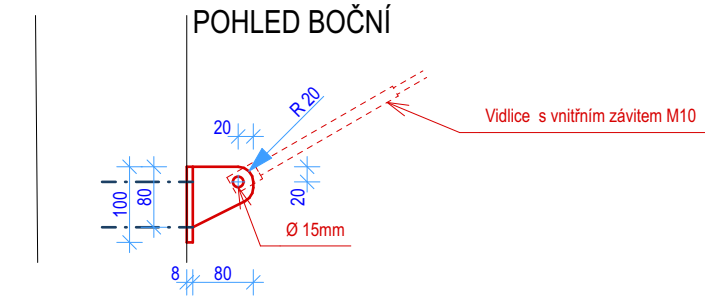
POHLED ČELNÍ



PŮDORYS

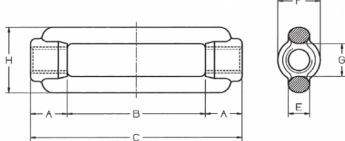
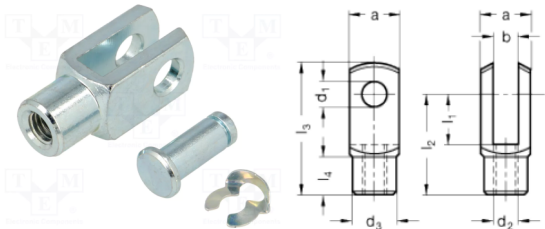


POHLED BOČNÍ



Z.06 C VIDLICE S VNITŘNÍM ZÁVITEM M10 - systémový výrobek

Z.06 D NAPÍNACÍ MATICE M10 - systémový výrobek



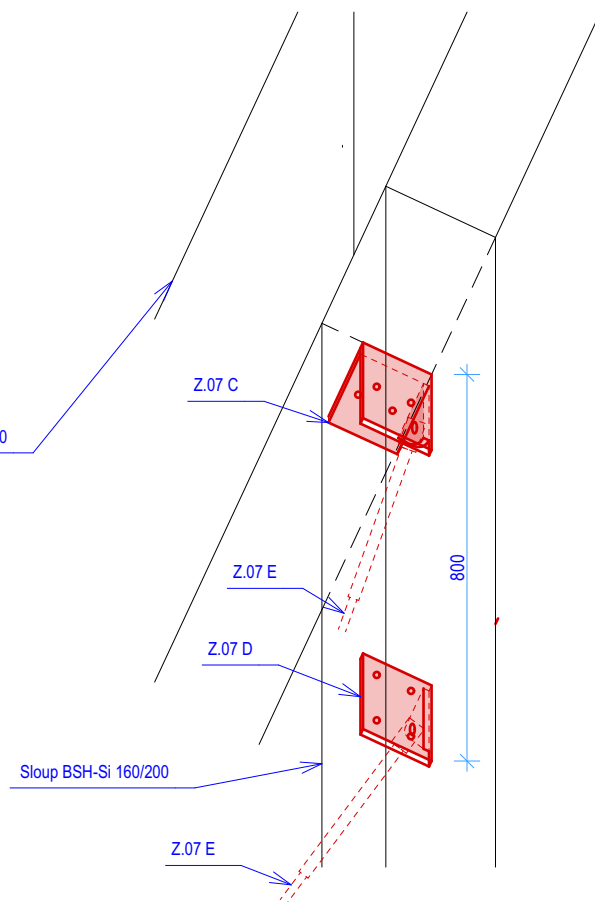
Z.07 E OCEL. TÁHLO - TYČ. Ø 10 mm SE ZÁVITEM - délka cca 7,5 m

stav. objekt:	datum vydání / revize: 29.03.2025 /		
název výkresu: Z.07 A, B	formát:	ozn.:	09

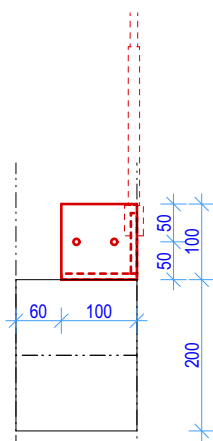
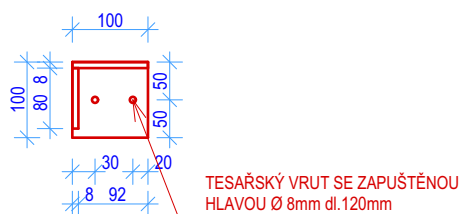
TENTO VÝKRES JE DLE AUTORSKÉHO ZÁKONA MAJETKEM ZPRACOVATELE DOKUMENTACE, JEHO KOPÍROVÁNÍ A ROZŠÍŘOVÁNÍ JE MOŽNÉ POUZE SE SOUHLASEM AUTORA PROJEKTU.

- plech tl. 8mm; vruty Ø 8mm dl. 120mm

- Z.07 A Kotvení horní "levé"
- Z.07 B Kotvení spodní "levé"
- Z.07 C Kotvení horní "pravé"
- Z.07 D Kotvení spodní "pravé"
- Z.06 C Vidlice s vnitřním závitem M10
- Z.06 D Napínací matice M10
- Z.07 E Ocel. táhlo - tyč. Ø 10mm

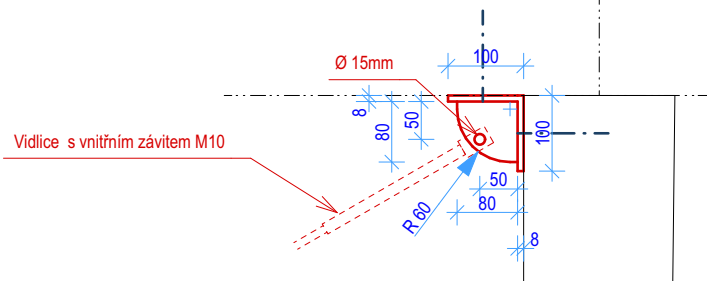


POHLED ČELNÍ

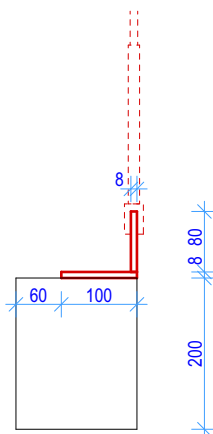
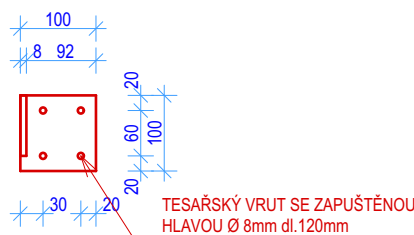


PUDORYS

POHLED BOČNÍ

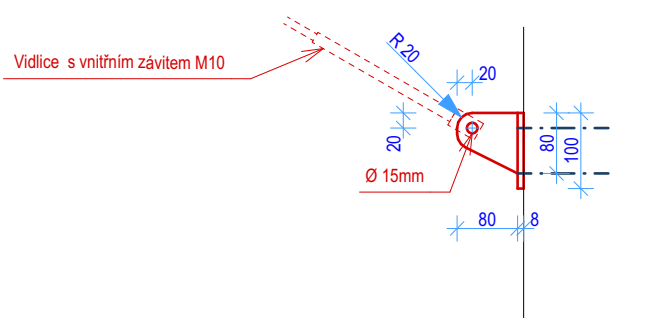


POHLED ČELNÍ



PŮDORYS

POHLED BOČNÍ

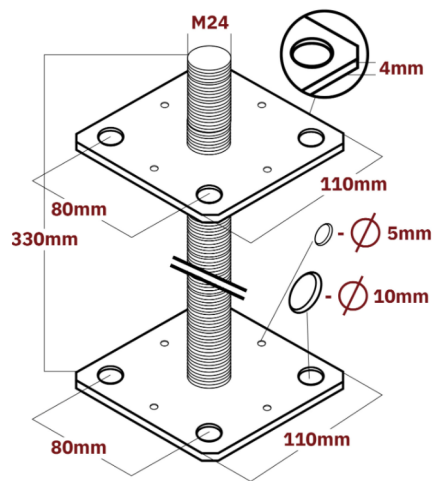


stav. objekt:		datum vydání / revize:	
název výkresu: Z.07 C, D		formát:	ozn.: 10

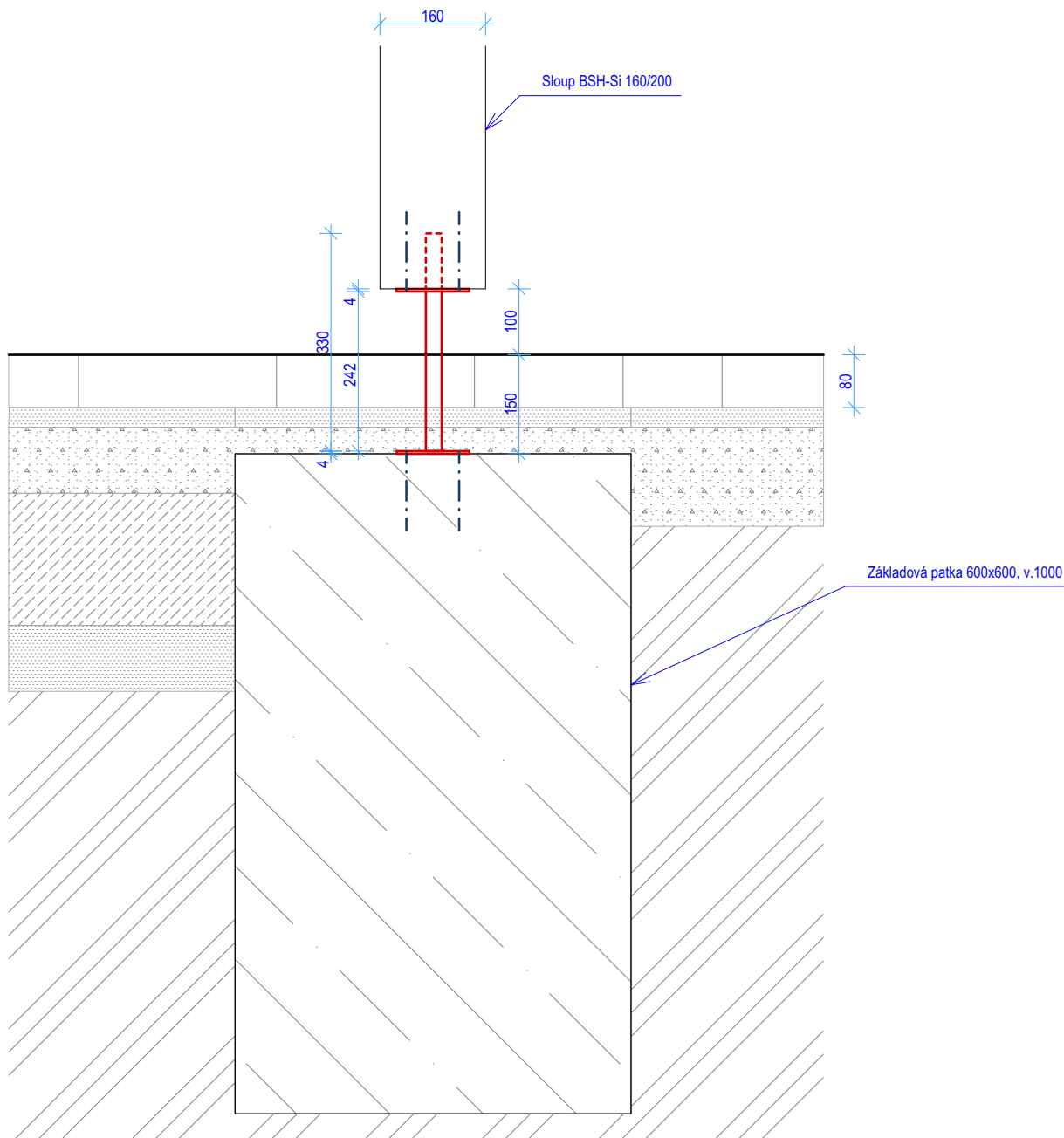
TENTO VÝKRES JE DLE AUTORSKÉHO ZÁKONA MAJETKEM ZPRACOVATELE DOKUMENTACE. JEHO KOPÍROVÁNÍ A ROZŠÍŘOVÁNÍ JE MOŽNÉ POUZE SE SOUHLASEM AUTORA PROJEKTU.

Z.08 - Základová patka sloupu - nastavitelná - systémový výrobek

Povrchová úprava: Galvanický zinek
Výška: 330 mm
Šířka: 110 mm
Rozměr desky: 110x110 mm
Tloušťka desky: 4 mm



ŘEZ



stav. objekt:		datum vydání / revize:		29.03.2025 /
název výkresu:	Z.08	formát:	ozn.:	11

TENTO VÝKRES JE DLE AUTORSKÉHO ZÁKONA MAJETKEM ZPRACOVATELE DOKUMENTACE, JEHO KOPÍROVÁNÍ A ROZŠÍŘOVÁNÍ JE MOŽNÉ POUZE SE SOUHLASEM AUTORA PROJEKTU.

Z.09 - žaluzie

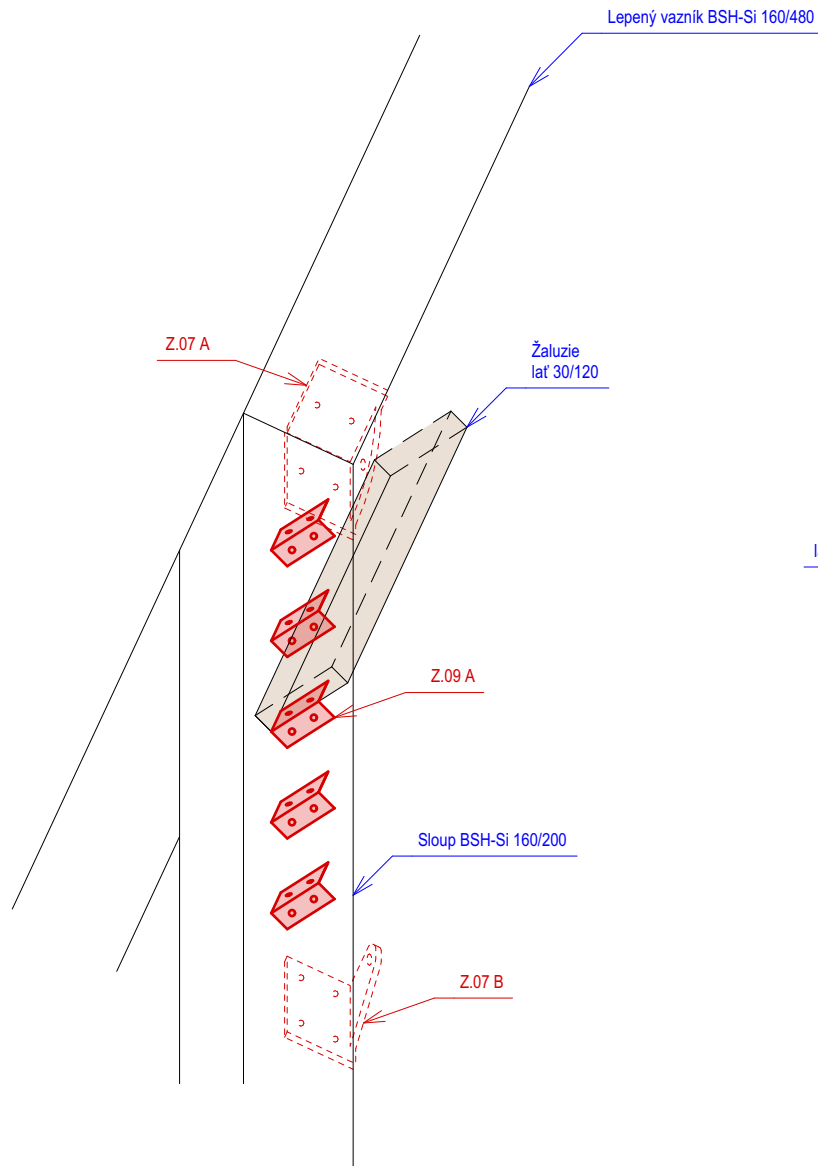
Žaluzie - KVH 30/120

- Z.09 A - Kotvení žaluzie na sloup
- Z.09 B - Kotvení středové v 1/2 délky pole
- 7.09 C - Kotvení v 1/4 délky pole

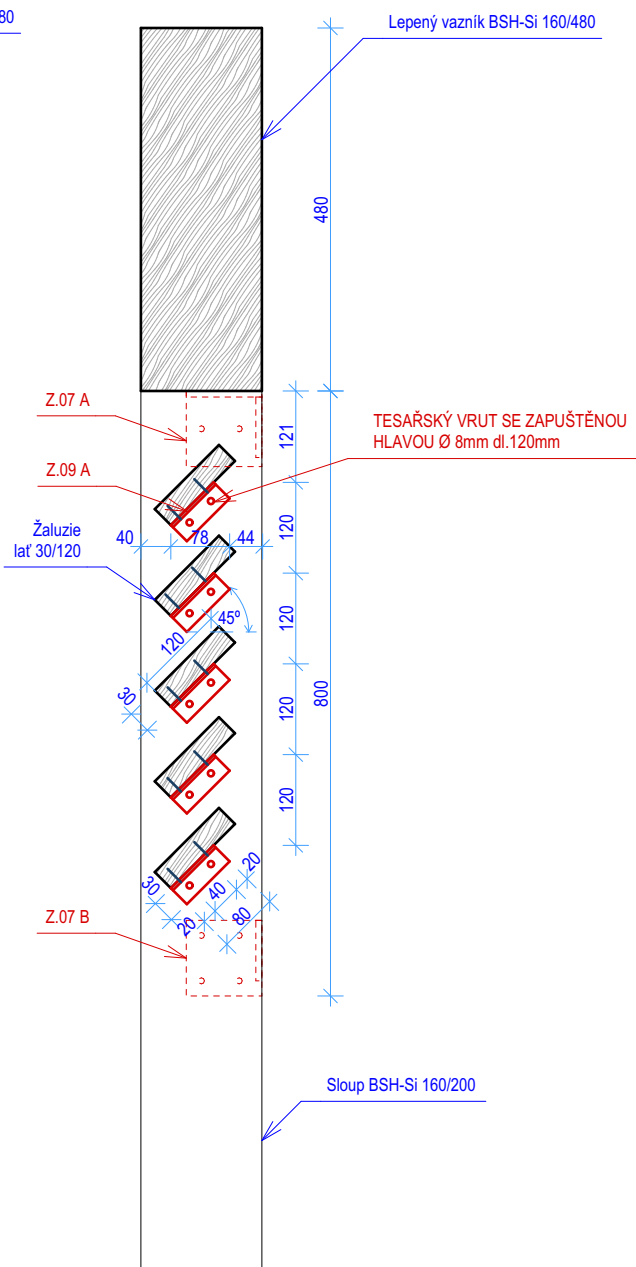
Z.09 A - Kotvení žaluzie na sloup

rovnoramenný L profil, 30x30x4, dl. 80mm; kotveno ke sloupu tesařskými vruty Ø 8mm dl. 120mm

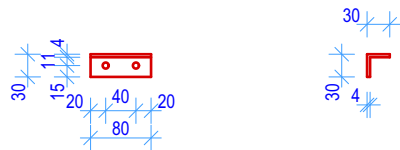
AXONOMETRIE



ŘEZ



DETAIL PRVKU

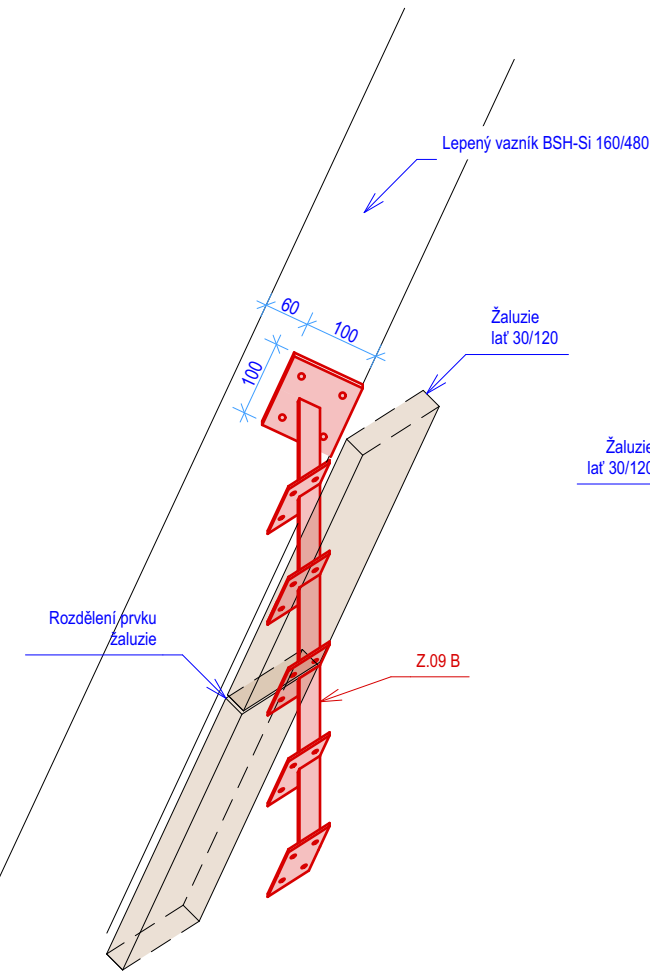


stav. objekt:		datum vydání / revize:		29.03.2025 /
název výkresu:	Z.09 A	formát:	ozn.:	12
TENTO VÝKRES JE DLE AUTORSKÉHO ZÁKONA MAJETKEM ZPRACOVATELE DOKUMENTACE, JEHO KOPÍROVÁNÍ A ROZŠÍŘOVÁNÍ JE MOŽNÉ POUZE SE SOUHLASEM AUTORA PROJEKTU.				

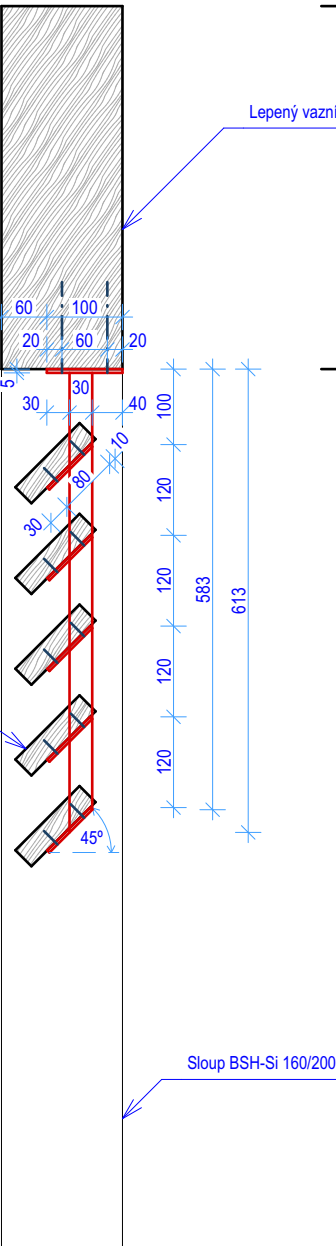
Z.09 B - Kotvení žaluzie v 1/2 délky pole

stojka a kotevní plech - plech tl. 5 mm; navařené šikmé destičky - plech tl. 4 mm
kotveno k vazníku tesařskými vruty Ø 8mm dl. 120mm

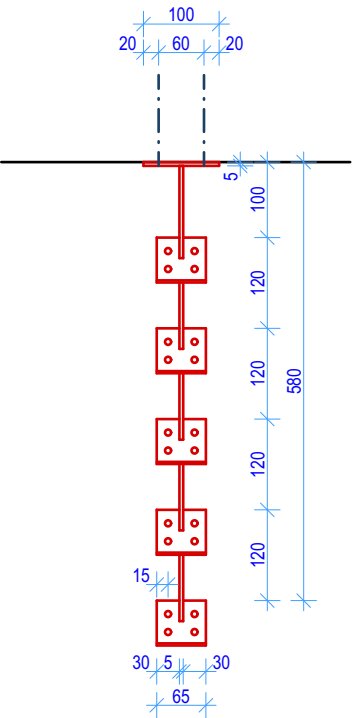
AXONOMETRIE



ŘEZ

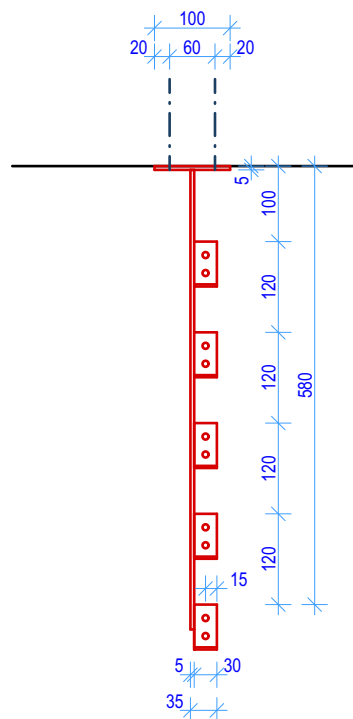


POHLED



stojka a kotevní plech - plech tl. 5 mm; navařené šikmé destičky - plech tl. 4 mm
kotveno k vazníku tesařskými vruty Ø 8mm dl. 120mm - 4ks

POHLED

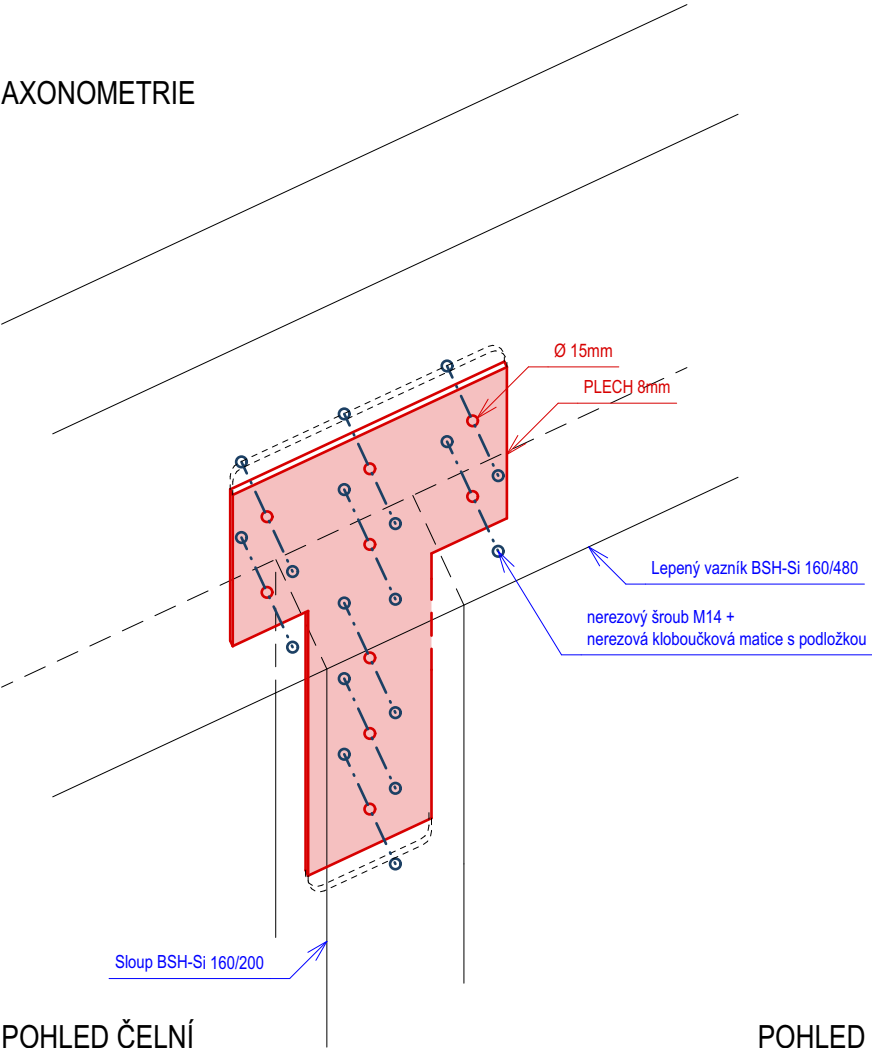


stav. objekt:		datum vydání / revize:	
název výkresu: Z.09 C		formát:	ozn.: 14

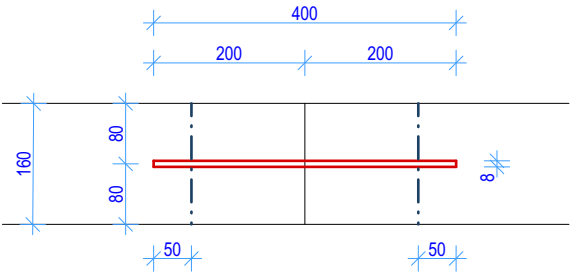
Z.10 - Napojení lepených vazníků na sloup - středový

- plech tl. 8mm, šrouby Ø14 mm, otvory v plechu Ø15 mm, šrouby zavičkovat dřevěnou krytkou
- nejprve upevnit prvek do sloupu, poté zvrchu navléknout vazník a upevnit

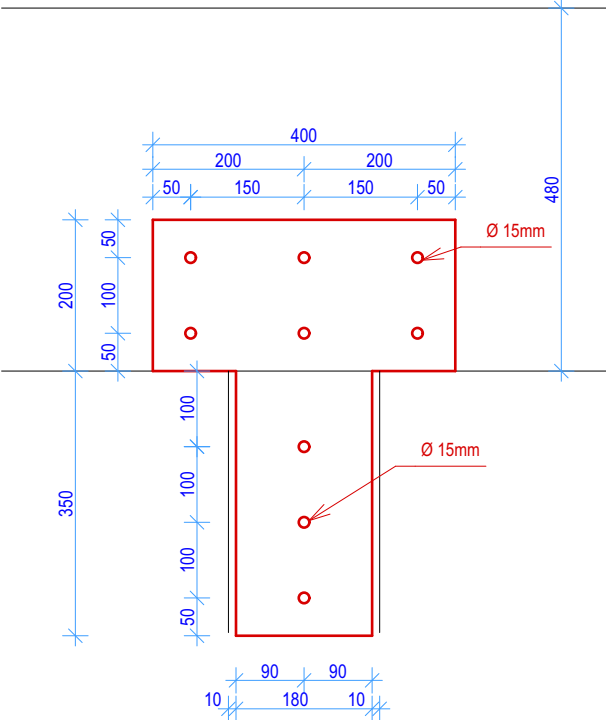
AXONOMETRIE



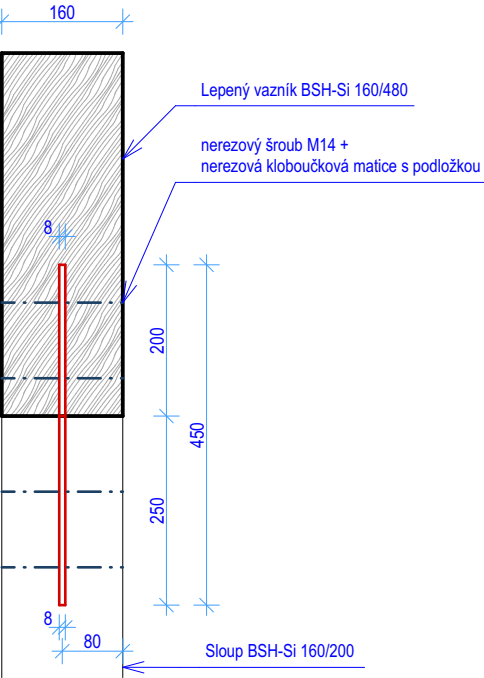
PŮDORYS



POHLED ČELNÍ



POHLED BOČNÍ



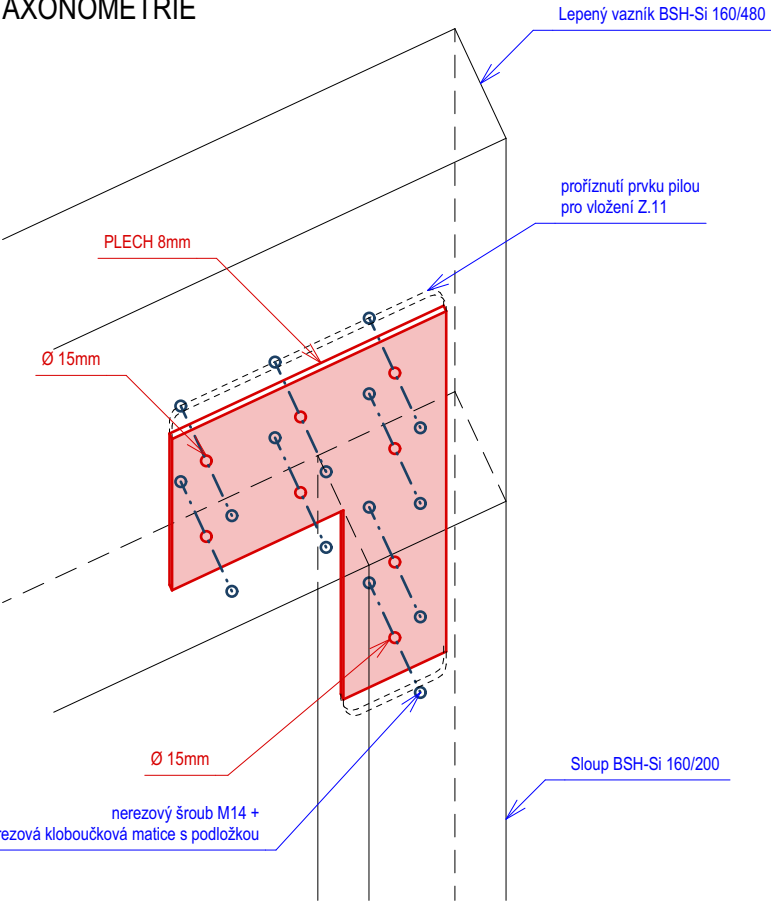
stav. objekt:		datum vydání / revize:		29.03.2025 /
název výkresu:	Z.10	formát:	ozn.:	15

TENTO VÝKRES JE DLE AUTORSKÉHO ZÁKONA MAJETKEM ZPRACOVATELE DOKUMENTACE, JEHO KOPÍROVÁNÍ A ROZŠÍŘOVÁNÍ JE MOŽNÉ POUZE SE SOUHLASEM AUTORA PROJEKTU.

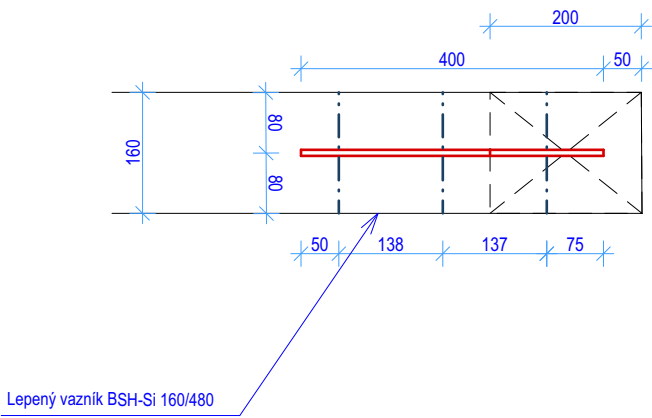
Z.11 - Napojení lepeného vazníku na sloup - koncový

- plech tl. 8mm, šroub Ø14 mm, otvory v plechu Ø15 mm, zavičkovat dřevěnou krytkou

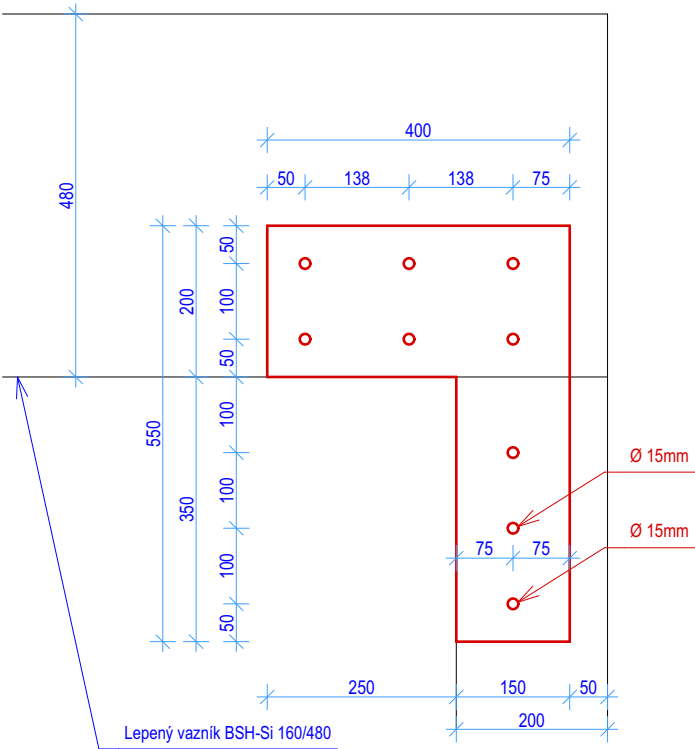
AXONOMETRIE



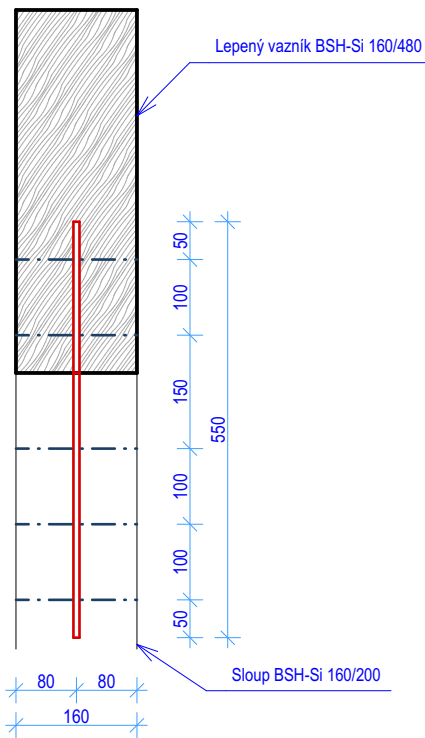
PŮDORYS



POHLED ČELNÍ



POHLED BOČNÍ



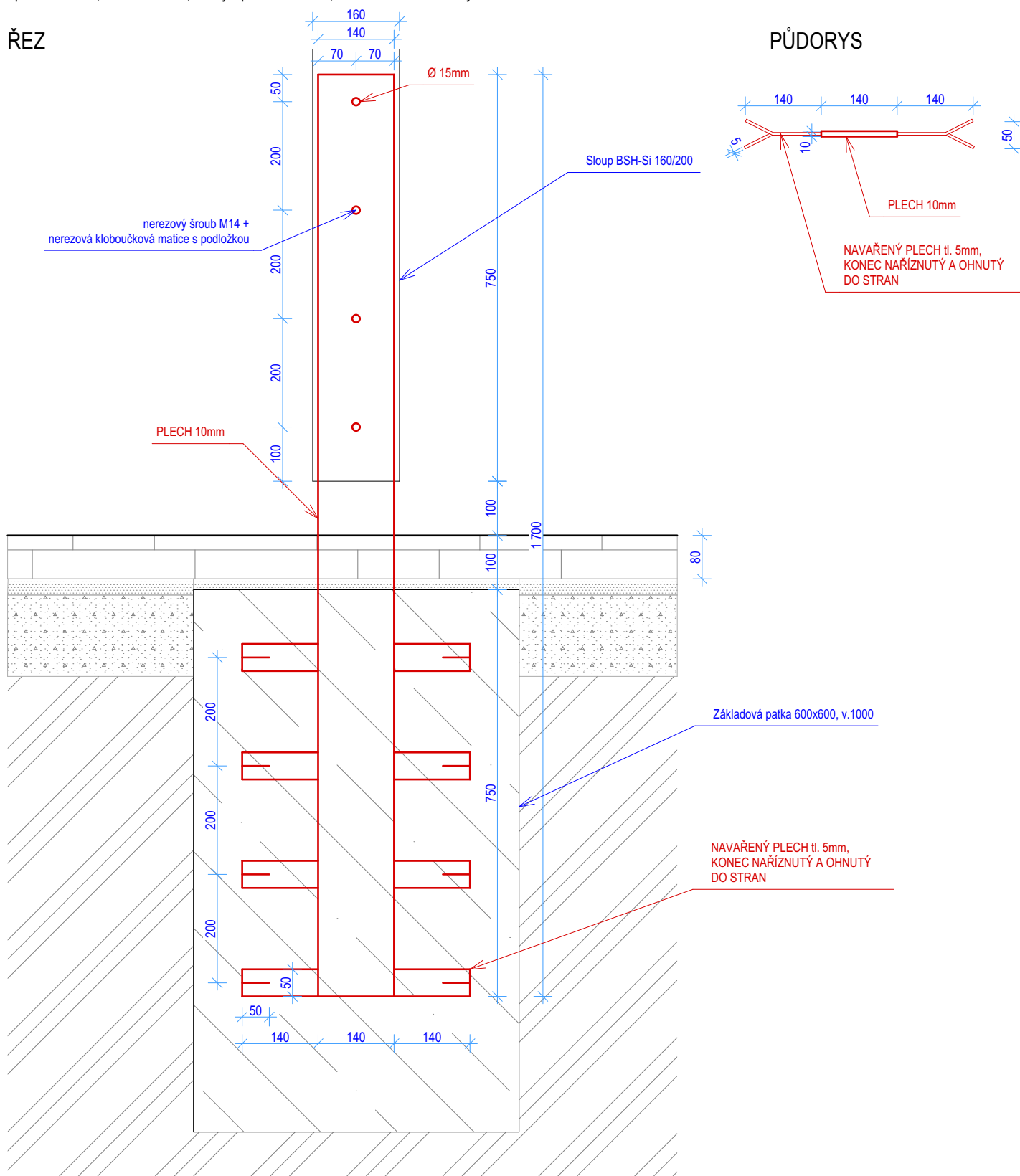
stav. objekt:	datum vydání / revize: 29.03.2025 /		
název výkresu: Z.11	formát:	ozn.:	16

TENTO VÝKRES JE DLE AUTORSKÉHO ZÁKONA MAJETKEM ZPRACOVATELE DOKUMENTACE, JEHO KOPÍROVÁNÍ A ROZŠÍŘOVÁNÍ JE MOŽNÉ POUZE SE SOUHLASEM AUTORA PROJEKTU.

- plech tl. 10mm, šroub Ø14 mm, otvory v plechu Ø15 mm, zavičkovat dřevěnou krytkou

ŘEZ

PUDORYS

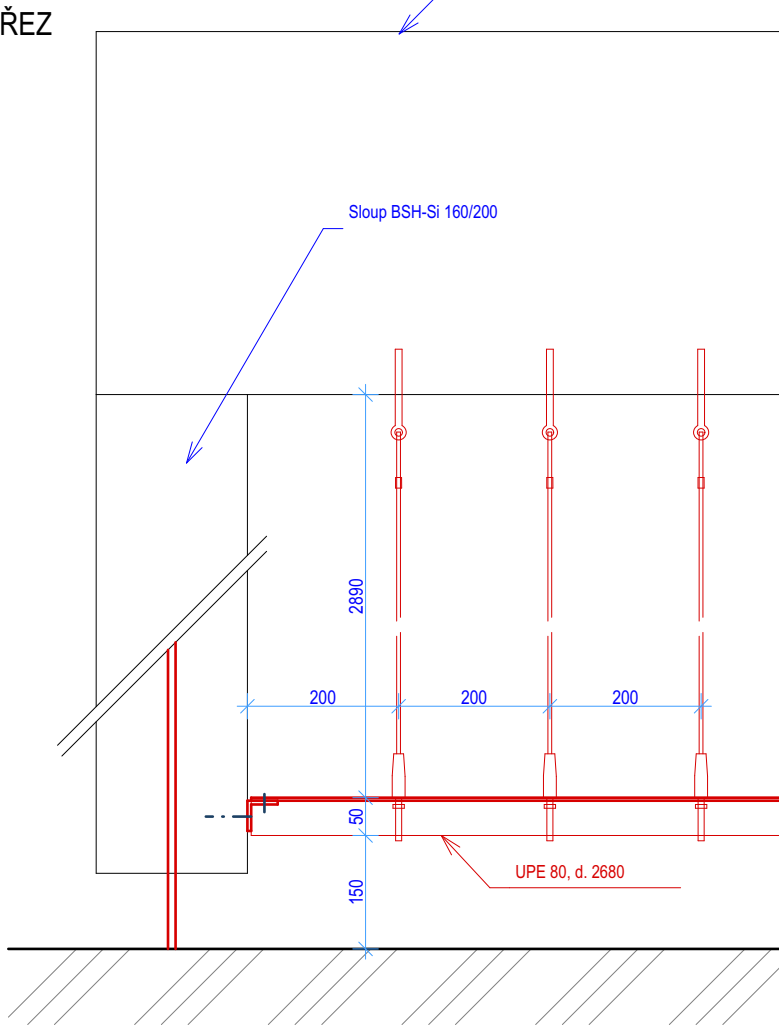
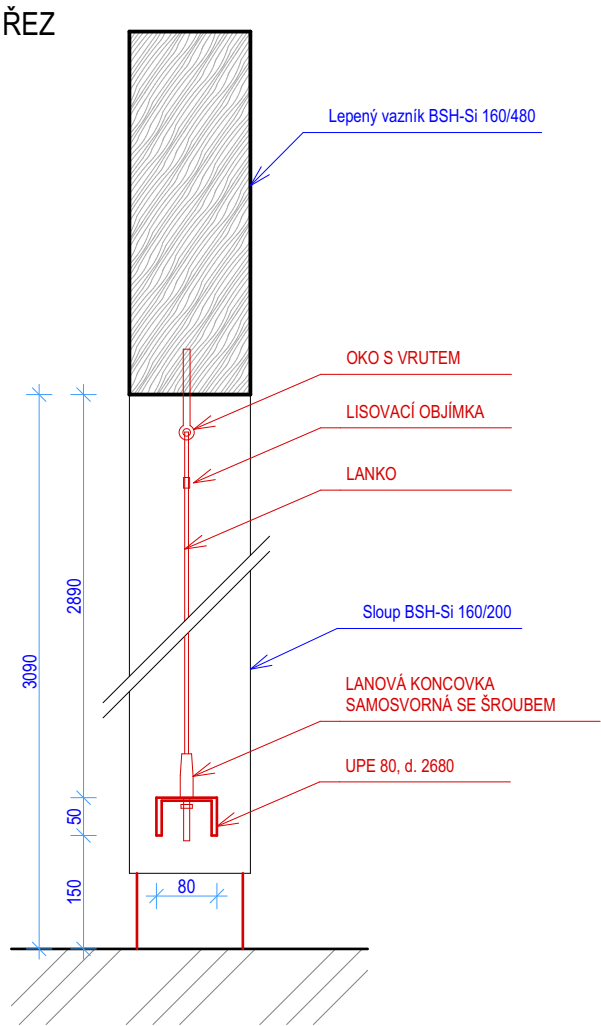


stav. objekt:		datum vydání / revize:		29.03.2025 /
název výkresu:	Z.12	formát:	ozn.:	17

TENTO VÝKRES JE DLE AUTORSKÉHO ZÁKONA MAJETKEM ZPRACOVATELE DOKUMENTACE, JEHO KOPIROVÁNÍ A ROZŠÍŘOVÁNÍ JE MOŽNÉ POUZE SE SOUHLASEM AUTORA PROJEKTU.

Z.13 - Lanková treláž

- lanko Ø 5mm
- spodní část kotvena do profilu UPE80, uchycení lanka do lanové koncovky samosvorné se šroubem
- vrchní část kotvena do lepeného vazníku, lanko uchyceno do oka s vrutem, oválná lisovací objímka



Koncovka samosvorná se šroubem

nerezavějící ocel A4 DIN 1.4401

Swageless thread terminal / stainless steel AISI316
Endstück mit Auge zum Schrauben / Rostfrei Stahl A4
Koncówka skręcana z gwintem / stal nierdzewna



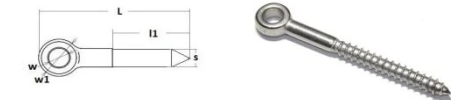
Kód	Ø lana	M	e	L	I	I1	g /	balení	karton
Art. No.	mm	thread	mm	mm	mm	mm	1 ks/pc	ks/pcs	ks/pcs
9440-03	3	M5	12	83	40	60	33	1	100
9440-04	4	M6	14	97	48	73	51	1	100
9440-04A	4	M8	14	115	57	86	65	1	100
9440-05	5	M8	17	115	57	86	85	1	100
9440-06	6	M10						1	100

M = metrický závit / metric thread, Ø lana / Ø of rope

Oko s vrutem DIN 444

nerezavějící ocel A2 DIN 1.4301

Cast screw eye / stainless steel AISI304
Ringschrauben / rostfrei A2
Śruba oczkowa / stal nierdzewna



Kód	L	I1	w	w1	s	ks / pc	balení	karton
Art. No.	mm	mm	mm	mm	mm	g	ks / pcs	ks / pcs
9247A-0660	74	40	6,5	14	6	13	20	100
9247A-0880	96	57	8,5	16	8	32	10	100
9247A-1010	120	60	10,5	20	9	61	5	100

- **Z.14 A - Nosný ocelový rám**
- 3x HEB 120, sloupy zabetonovat do základové patky
- Napojení sloupů na vodorovný trám přes navařená čela (plech tl. 10mm) a sešroubování 4x Ø 14mm

Technical drawing of a roof structure showing a cross-section with dimensions and labels. The drawing includes a dashed line representing the roof profile and a solid line representing the structural elements. Key components and dimensions are labeled as follows:

- NAVARENÝ PLECH tl. 5mm, KONEC NAŘÍZNUTÝ A OHNUTÝ DO STRAN** (Welded plate, 5mm thick, end bent and curved to the side) - Red text label.
- Základová patka 700x700x1000 mm** (Base plate) - Blue text label.
- HEB 120** (Steel beam) - Blue text label.
- Z.14 B** (Zinc coating) - Blue text label.
- Z.14 A** (Zinc coating) - Blue text label.
- Z.14 B** (Zinc coating) - Blue text label.
- 500** (Dimension) - Blue text label.
- 120** (Dimension) - Blue text label.
- 1800** (Dimension) - Blue text label.
- 2800** (Dimension) - Blue text label.
- 3040** (Dimension) - Blue text label.
- 140** (Dimension) - Blue text label.
- 120** (Dimension) - Blue text label.

POHLED

Technical drawing of a swing set frame (POHLED) showing dimensions and components. The drawing includes a side view of the frame and a cross-section of the base.

Dimensions:

- Overall height: 3 350
- Height of the frame: 2 500
- Height of the seat: 1 980
- Height of the base: 1 000
- Width of the base: 700
- Width of the seat: 400
- Height of the seat base: 400
- Height of the seat base: 750
- Height of the seat base: 100

Components and Labels:

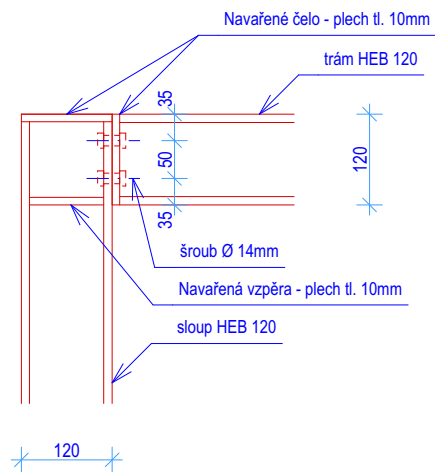
- Navášené čelo - plech tl. 10mm
- trám HEB 120
- Z.14 A
- Z.14 B
- Navášená vzpěra - plech tl. 10mm
- sloup HEB 120
- Z.14 D
- Z.14 C
- Výška sedáku 400 mm nad terénem
- řetěz regulující rozsah houpání
- Základová patka 700x700x1000 mm
- NAVAŘENÝ PLECH tl. 5mm, KONEC NAŘÍZNUTÝ A OHNUTÝ DO STRAN
- Základová patka 400x400x400 mm
- NAVAŘENÝ PLECH tl. 5mm, KONEC NAŘÍZNUTÝ A OHNUTÝ DO STRAN
- sloup HEB 120

název
výkresu: **Z.14**

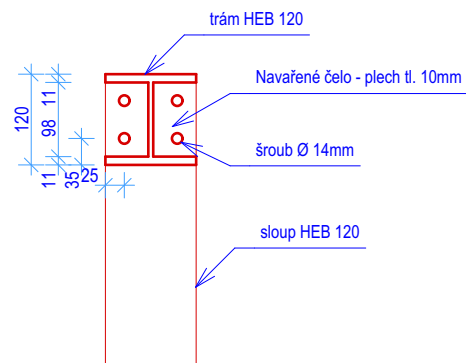
ozn.:	
-------	--

Z.14 A - Detail ocelového rámu

DETAIL ROHU - POHLED ČELNÍ

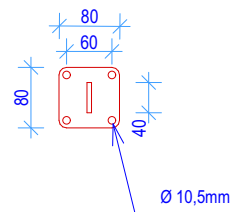


PŘÍČNÝ ŘEZ TRÁMEM

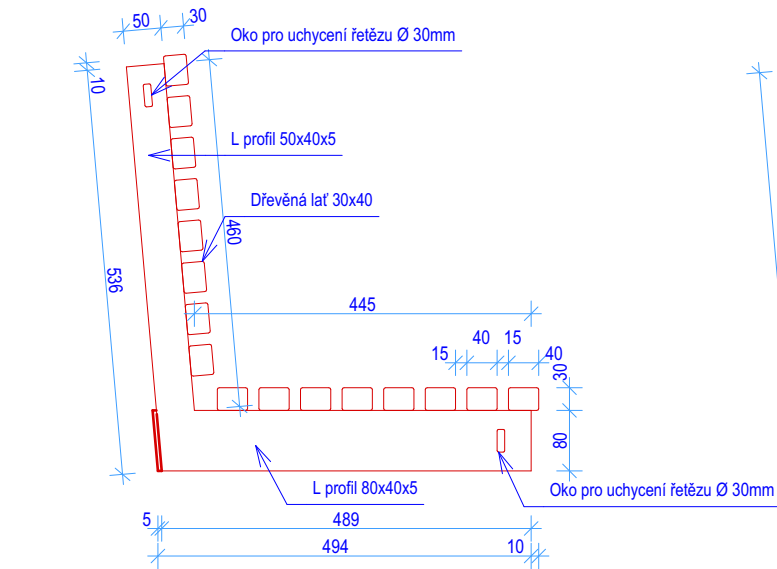


Z.14 B - Závěs houpačky

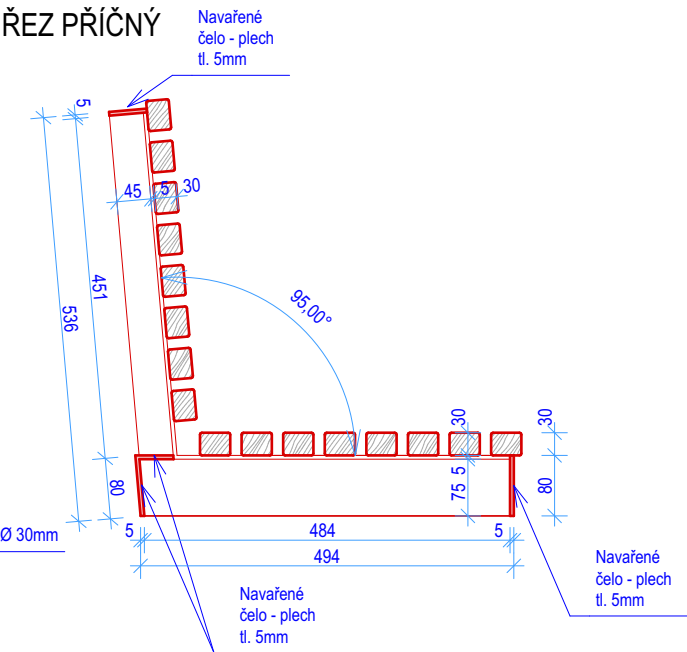
- uchycení houpačích lavice přes ložiskové upevnění houpačky se šeklem - systémový výrobek výrobek



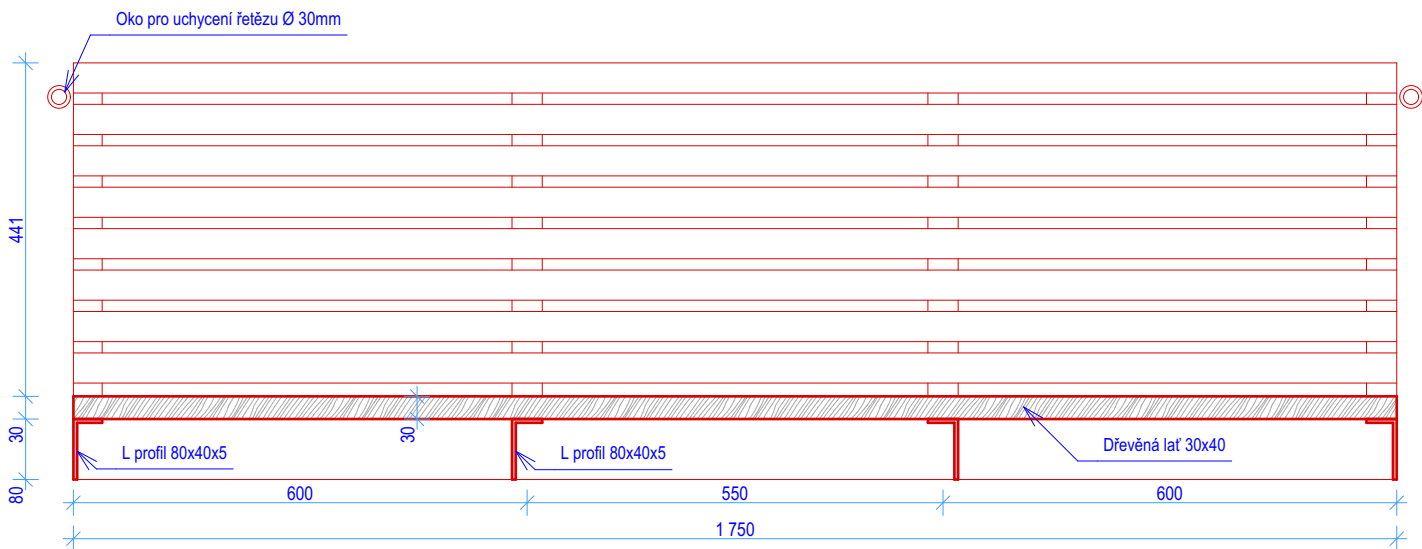
POHLED BOČNÍ



ŘEZ PŘÍČNÝ



ŘEZ PODÉLNÝ



AXONOMETRIE

